



[Faint, illegible handwritten text in a cursive script, likely bleed-through from the reverse side of the page.]

LA NOTTE

LETTI E CONTENITORI

Beds and storage units_Cama y contenedores

ATHENA
TIME TO **REPLAY** *pass_*
Sidney
/DOLCEVITA
CAPRI *Bogart*
VIP *design*
CHARME



ATHENA

Seville / pag. 06-08
Clio / pag. 10
Joker / pag. 16
Piuma / pag. 20-22
Seven / pag. 24
Narciso / pag. 26

TIME TO
REPLAY

Vogue / pag. 32-34
Nuvola / pag. 38-41-42-44-56
Liz / pag. 48
Piuma / pag. 52
Sasso / pag. 60
Joker / pag. 62

pass_

Chantal / pag. 68
Piuma / pag. 74
Bravo / pag. 76-80-83
Seven / pag. 84
Sasso / pag. 88
Matisse / pag. 90
Roger / pag. 92

Sidney

Sidney / pag. 96-99-110-112
Chantal / pag. 100
Eros / pag. 104
Amami / pag. 106

/DOLCEVITA

Liz / pag. 116-118
Grace / pag. 122
Riviera / pag. 126-128

INDICE PER CONTENITORI NOTTE

TABLE OF CONTENTS FOR BEDROOM SETS.
ÍNDICE PARA CONTENEDORES NOCHE.

Bogart

Chantal / pag. 131-132
Grace / pag. 135-142
Amami / pag. 136-138-140
Liz / pag. 144

CAPRI

Nuvola / pag. 152
Bravo / pag. 154-156
Roger / pag. 158
Milano / pag. 160

VIP*design*

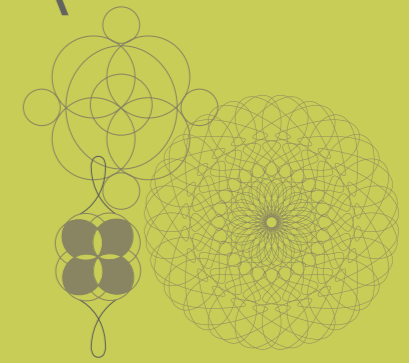
Park / pag. 164
Feel / pag. 168
Clio / pag. 170
Club / pag. 174
Seville / pag. 176

CHARME

Eros / pag. 180



ATHENA



Letto **Seville**
tessuto cat. F
art. Anthea col. 101.
Contenitori **Athena**
finitura materico
Rovere termocotto con
inserti in mosaico.

Seville Bed
fabric cat. F
art. Anthea col. 101.
Athena storage units
finished textured
heat-treated Oak
with mosaic inserts.

Cama **Seville**
tejido cat. F
art. Anthea col. 101.
Contenedores **Athena**
acabado texturizado
Roble termotratado con
inserciones de mosaico.





ATHENA GEOMETRIE E GRAFISMI ISPIRANO L'ARREDO.

Athena geometry and graphic elements
Inspire the furniture.

Athena geometrías y grafismos
Inspiran la decoración.

Comò **Athena**
finitura materico
poro aperto Bianco
gesso con inserto
mosaico.

Athena dresser
Chalk white textured
open pore with
a mosaic insert.

Cómoda **Athena**
texturizado poro abierto
Blanco yeso con
inserción mosaico.



Letto **Clio**
Rovere termocotto.
Contenitori **Athena**
finitura materico
Rovere termocotto
con inserto in vetro
lucido Corallo 333.
Panca Kalista
Corallo 133.

Clio bed
heat-treated Oak.
Athena storage units
finished textured
heat-treated Oak
with a glossy Coral
333 glass insert.
Kalista panca
Coral 133.

Cama **Clio**
Roble termotratado.
Contenedores **Athena**
acabado texturizado
Roble termotratado
con inserción de vidrio
brillante Corallo 333.
Panca Kalista
Coral 133.

ATHENA CONTRASTI E ARMONIA TRA FORMA E COLORE

Athena contrast and harmony between shape and colour.
Athena contrastes y armonía entre forma y color.

Letto **Bravo**
tessuto cat. C art. Linara
col. 04 con cuciture 856.
Contenitori **Athena**
finitura materico Rovere
termocotto con inserto
vetro lucido Corallo 333.
Tavolino **Joy Decor**
Plombo 129
grafica cyrcle mix rosso.

Bravo bed
fabric cat. C art. Linara
col. 04 with seams 856.
Athena storage units
finished textured
heat-treated Oak with
Coral 333 polished
glass insert.
Joy Decor coffee table
Lead 129
cyricle red mix graphic.

Cama **Bravo**
tejido cat. C art. Linara
col. 04 con costuras 856.
Contenedores **Athena**
acabado texturizado
Roble termotratado
con inserción
vidrio brillante Coral 333.
Mesita **Joy Decor**
Plomo 129
gráfica cyrcle mix rojo.





Particolare
 tavolino **Joy Decor**
 struttura metallo laccato
 opaco Piombo 129
 con piano laccato opaco
 Piombo 129 grafica
 cycle mix rosso.
 Settimanali **Athena**
 finitura materico
 Rovere termocotto
 con inserto vetro lucido
 Corallo 333.

Particular
Joy Decor coffee
 table matt Lead 129
 lacquered metal
 structure with matt
 Lead 129 graphics
 cycle red mix
 lacquered top.
Athena small dresser
 finished textured
 heat-treated Oak
 with polished Coral 333
 glass insert.

Detalle
 mesita **Joy Decor**
 estructura metal lacado
 mate Plomo 129
 con tablero lacado mate
 Plomo 129 gráfica cycle
 mix rojo.
 Cajonera **Athena**
 acabado texturizado
 Roble termotratado
 con inserción vidrio
 brillante Coral 333.

Letto **Joker**
Frassino cenere
con inserto laccato
opaco Smoke 128.
Contenitori **Athena**
Frassino cenere
con inserto maniglia
vetro lucido
Smoke 328.

Joker bed
Ash-grey ash
with matt insert
lacquer Smoke 128.
Athena storage units
Ash-grey ash
with integrated handle
polished glass
Smoke 328.

Cama **Joker**
Fresno ceniza
con inserción lacado
mate Smoke 128.
Contenedores **Athena**
Fresno ceniza con
tirador integrado
vidrio brillante
Smoke 328.



EQUILIBRIO,
ARMONIA
E MARCATA
PERSONALITÀ

Balance, harmony and strong personality.
Equilibrio, armonía y marcada personalidad.

Letto **Piuma**
laccato opaco
Piombo 129
con piede Light
e cuscino tessuto
cat. B art. Hugo col. 06.
Contenitori **Athena**
laccato opaco
Pomice 152
con inserto vetro lucido
Piombo 329.

Piuma bed
matt lacquered
in Lead 129
with Light foot
and woven pillow
cat. B art. Hugo col. 06.
Athena storage units
matt lacquered in
Pumice 152
with polished Lead 329
glass insert.

Cama **Piuma**
lacado mate
Plomo 129
con pie Light
y cojín tejido
cat. B art. Hugo col. 06.
Contenedores **Athena**
lacado mate
Pómez 152
con inserción vidrio
brillante Plomo 329.





DESIGN ESCLUSIVO

COMPLEMENTI D'ARREDO CHE SI INSERISCONO CON
LEGGEREZZA NELL'AMBIENTE E CHE SOTTOLINEANO CON
SEMPLICITÀ LO STILE NELLA STANZA.

EXCLUSIVE DESIGN.

Accessories that easily fit with the lightweight environment and emphasize the style in the room.

DISEÑO EXCLUSIVO.

Complementos de decoración que se integran con ligereza en el ambiente y que evidencian con sencillez el estilo de la habitación.



Letto **Seven**
cat. B art. Texas col. 28
con piede tondino.
Contenitori **Athena**
materico poro aperto
Bianco Gesso con
inserto in
Rovere termocotto.

Seven bed
cat. B art. Texas
col. 28 with round
based bed leg.
Athena storage units
Chalk White textured
open pore with
heat-treated Oak insert.

Cama **Seven**
cat. B art. texas col. 28
con pie redondo.
Contenedores **Athena**
texturizado poro
abierto Blanco yeso
con inserción de
Roble termotratado.

Letto **Narciso**
in materico
Frassino cenere.
Contenitori **Athena**
laccato opaco
Hot 127 con inserti
in Frassino cenere.

Narciso bed
Ash-grey ash
textured finish.
Athena storage units
matt lacquered in
Hot 127 with
Ash-grey ash inserts.

Cama **Narciso**
texturizado
Fresno ceniza.
Contenedores **Athena**
lacado mate
Hot 127 con inserciones
de Fresno ceniza.





ATHENA DESIGN

LA NUOVA COLLEZIONE CONTENITORI NOTTE ATHENA È CARATTERIZZATA DALLA MANIGLIA A GOLA VERTICALE CHE CREA SEGNI GRAFICI BICOLORE. NUANCE CON TONALITÀ SOBRIE OPPURE MIX DI COLORE VIVACI A CONTRASTO.

ATHENA DESIGN

The new Athena bedroom set collection is characterized by the vertical handle groove that creates two-tone graphic designs. Shades with soft tones or a mixture of bright contrasting colour.

ATHENA DISEÑO

La nueva colección contenedores noche athena es caracterizada por el tirador en ranura vertical que crea signos gráficos bicolor. Nuance con tonalidades delicadas o mix de color vivos en contraste.





CONTENITORI

REPLAY SEGNi DI IERI E DI OGGI

REPLAY SETS signs of yesterday and today.

CONTENEDORES REPLAY marcas de ayer y de hoy.

Letto **Vogue**
tessuto cat. B
art. Hugo col. 06.
Contenitori **Replay**
laccato opaco
Grigio Piacenza 130,
laccato opaco
Piombo 129
e laccato opaco
Pomice 152.

Vogue bed
fabric cat. B
art. Hugo col. 06
Replay storage units
matt lacquered in
Piacenza grey 130,
matt lacquered in
Lead 129
and matt lacquered
in Pumice 152.

Cama **Vogue**
tejido cat. B
art. Hugo col. 06.
Contenedores **Replay**
lacado mate
Gris Piacenza 130,
lacado mate
Plomo 129
y lacado mate
Pómez 152.



NIGHT AREA
REPLAY
STILE SENZA
TEMPO

REPLAY timeless style.
REPLAY estilo sin tiempo.





ARMONIE QUOTIDIANE NELL'AMBIENTE
CON FORME E COLORI DIVERSI UNITE AD
UNA VASTA SCELTA DI PREZIOSI TESSUTI CHE
VALORIZZANO AL MASSIMO L'ARREDO.

Daily harmonies in the environment with different shapes and colours combined
with a wide choice of fine fabrics making the most of the furniture.

Armonías cotidianas en el ambiente con formas y colores diferentes unidas
a una amplia elección de preciosos tejidos que valorizan al máximo la decoración.



Comò **Replay**
laccato opaco Grigio
Piacenza 130,
laccato opaco
Piombo 129
e laccato opaco
Pomice 152.

Replay dresser
matt lacquered in
Piacenza 130 grey,
matt lacquered in
Lead 129 and
matt lacquered
in Pumice 152.

Cómoda **Replay**
lacado mate Gris
Piacenza 130,
lacado mate
Plomo 129
y lacado mate
Pómez 152.

Letto Nuvola
tessuto cat. F
art. Anthea col. 107
con piede tondino.
Contenitore **Replay**
laccato bpaco
Pomice 152.

Nuvola bed
fabric cat. F
art. Anthea col. 107
with round based bed leg.
Replay storage unit
matt lacquered in
Pumice 152.

Cama Nuvola
tejido cat. F
art. Anthea col. 107
con pie redondo.
Contenedor **Replay**
lacado mate
Pómez 152.





OGGETTI D'ARREDO CHE SI INSERISCONO CON
LEGGEREZZA NELL'AMBIENTE E CHE SOTTOLINEANO CON
SEMPlicitÀ LO STILE NELLA STANZA.

Decorative objects that fit with the lightweight environment and easily emphasize the style in the room.

Objetos de decoración que se integran con ligereza en el ambiente y que evidencian con sencillez el estilo de la habitación.







NIGHT AREA
**SARTORIALITÀ
RAFFINATA ED
ESCLUSIVA**

Refined and exclusive tailoring.
Alta costura refinada y exclusiva.

Letto **Nuvola**
tessuto cat. D
art. Bubbles col. 09
con piede tondino.
Tavolino **Joy Decor**
Bianco gesso 121
grafica soffione.
Kalista Arancio 148.

Nuvola bed
fabric cat. D
art. Bubbles col. 09
with round based
bed leg.

Joy Decor coffee
table Chalk white 121
dandelion graphics.
Kalista Orange 148.

Cama **Nuvola**
tejido cat. D
art. Bubbles col. 09
con pie redondo.
Mesita **Joy Decor**
Blanco yeso 121
gráfica flor redonda
(diente de león).
Kalista Naranja 148.





FORME DECISE CHE SUSCITANO IL PIACERE TATTILE ,
 IMPORTANTI ACCOSTAMENTI CROMATICI E MATERICI
 PER UNA ZONA NOTTE DAL GUSTO SOFISTICATO.

Strong shapes that are exciting to the touch,
 bold combinations of colours and materials for a sophisticated taste sleeping area.

FORMAS decididas que suscitan el placer táctil,
 importantes combinaciones cromáticas y matéricas para una zona noche de gusto refinado.



Settimanali **Replay**
 finitura materico Rovere termocotto
 e laccato opaco Pomice 152.

Replay small dresser
 finished textured heat-treated Oak
 and matt lacquered in Pumice 152.

Cajoneras **Replay**
 acabado texturizado
 Roble termotrátado
 y lacado mate Pómez 152.





NIGHT AREA REPLAY MARCATA PERSONALITÀ

REPLAY strong personality.
REPLAY marcada personalidad.

Pagina precedente:
Letto **Liz**
Rovere termocotto con
inserto tessuto cat. B
art. Joy col. 03.

Previous page:
Cama **Liz**
heat-treated Oak
with fabric cat. B art.
Joy col. 03 insert.

Página anterior:
Cama **Liz**
Roble termotratado con
inserción tejido cat. B
art. Joy col. 03.

Contenitori **Replay**
finitura materico Rovere
termocotto e laccato
opaco Canapa 150.

Replay storage units finished
textured heat-treated Oak
and matt lacquered
in Hemp 150.

Contenedores **Replay**
acabado texturizado Roble
termotratado y lacado
mate Cáñamo 150.



Letto Piuma
 Rovere termocotto con
 piede light e cuscino
 tessuto cat. F
 art. Anthea col. 102.
Contenitori Replay
 finitura materico
 Rovere termocotto e
 materico poro aperto
 Madreperla.
 Top in vetro.

Piuma bed
 heat-treated Oak
 with foot Light
 and pillow fabric cat. F
 art. Anthea col. 102.
Replay storage units
 finished textured
 heat-treated Oak and
 Mother of pearl textured
 open pore.
 Glass top.

Cama Piuma
 Roble termotratado
 con pie Light y cojín
 tejido cat. F
 art. Anthea col. 102.
Contenedores Replay
 acabado texturizado
 Roble termotratado y
 texturizado poro
 abierto Madreperla.
 Encimera de cristal.

NIGHT AREA

REPLAY GIOCHI DI VOLUMI



SEGUENDO QUESTA LINEA ANCHE LE NUOVE PRODUZIONI CHE ALLARGANO L'ORIZZONTE DELL'ABITARE, OGGETTI, CUSCINI, TESSUTI, COLORI. CREAZIONI UNICHE PER RENDERE LA ZONA NOTTE UNICA E PERSONALE.

REPLAY VOLUME GAME

Also following this line the new productions expand the horizon of living, objects, pillows, fabrics, colours. Unique creations to make the sleeping area unique and personal.

REPLAY JUEGOS DE VOLÚMENES

Siguiendo esta línea, también las nuevas producciones que ensanchan el horizonte del vivir el hogar, objetos, cojines, tejidos, colores. Creaciones únicas para hacer que la zona noche sea única y personal.



REPLAY NIGHT AREA

SOLUZIONI FORTEMENTE PERSONALIZZATE

Highly customized solutions.
Soluciones fuertemente personalizadas.

Letto **Nuvola**
tessuto cat. B
art. Teton
Composizione
sospesa **Replay**
laccato opaco
Bianco gesso 121
e laccato opaco
Pomice 152.
Tavolino **Joy Decor**
Piombo 129
grafica cycle mix oliva.

Nuvola bed
fabric cat. B
art. Teton
Composition
Replay suspended
matt lacquered in
Chalk White 121 and
lacquered in matt
Pumice 152.
Joy Decor coffee table
Lead 129 with mixed
cycle olive graphic top.

Cama **Nuvola**
tejido cat. B
art. Teton
Composición
colgante **Replay**
lacado mate
Blanco yeso 121
y lacado mate
Pómez 152.
Mesita **Joy Decor**
Plomo 129 gráfica
cycle mix oliva.

REPLAY DAY AREA

PROGETTI IN CONTINUA CRESCITA

Constantly growing projects.
Proyectos en continuo crecimiento.

Composizione
Replay
laccato opaco
Oliva 147,
laccato opaco
Piombo 129
e laccato opaco
Pomice 152.

Replay
composition
matt lacquered
in Olive 147
matt lacquered
in Lead 129 and
matt lacquered in
Pumice 152.

Composición
Replay
lacado mate
Oliva 147,
lacado mate
Plomo 129
y lacado mate
Pómez 152.





UNA SUPERFICIE DA VEDERE E DA TOCCARE CHE COINVOLGERE TUTTI I SENSI E RACCHIUDE UN VALORE ESTETICO SENZA TEMPO.

A surface to see and touch that engages all the senses and incorporates a timeless aesthetic value.
Una superficie para ver y tocar que implica todos los sentidos y encierra un valor estético fuera del tiempo.



Letto **Sasso**.
tessuto cat. C.
art. Lino froisse
col. Flex 100
con cuciture 0856.
Contenitori **Replay**
materico poro aperto
Madreperla.
top materico
Frassino cenere.

Sasso bed
fabric cat. C.
art. Lino froisse
col. Flex 100
with seams 0856.
Replay storage units
finished textured open
pore Mother of Pearl,
textured top in
Ash-grey ash.

Cama **Sasso**
tejido cat. C.
art. Lino froisse
col. Flex 100
con costuras 0856.
Contenedores **Replay**
acabado texturizado
poro abierto Madreperla
y sobre materico.
Fresno ceniza.

Letto **Joker**
laccato opaco
Madreperla 124
e Frassino cenere.
Contenitori **Replay**
materico Frassino cenere.
Armadio battente **1/One**
materico opaco
Madreperla con
maniglia EGO XL
Frassino cenere.

Joker bed
matt lacquered in
Mother of Pearl 124
and Ash-grey ash.
Replay storage units
Ash-grey ash textured
finish. **1/One** Hinged
door wardrobe Mother
of Pearl matt textured
finish with EGO XL
handle Ash-grey ash.

Cama **Joker**
lacado mate
Madreperla 124
y Fresno ceniza.
Contenedores
Replay texturizado
Fresno ceniza.
Armario batiente **1/**
One texturizado mate
Madreperla
con tirador EGO XL
Fresno ceniza.





NIGHT AREA
**REPLAY
EMOZIONI
DI LUCE**

REPLAY emotions from light .
REPLAY emociones de luz.

Comò **Replay**
materico
Frassino cenere
con kit luci.

Replay dresser
Ash-grey ash
textured finish
with light kit.

Cómoda **Replay**
texturizado
Fresno ceniza
con kit luces.



PASS / linee minimali ed estremamente contemporanee, contenitori che racchiudono i concetti di forma e funzione. Un prezioso elemento decorativo addolcisce la rigorosità degli elementi.

PASS / Minimal and extremely contemporary lines
which hold the concepts of form and function.
A valuable decorative element softens the harshness of the elements.

PASS / Líneas minimalistas y extremadamente contemporáneas,
contenedores que encierran los conceptos de forma y función.
Un precioso elemento decorativo suaviza el rigor de los elementos.

Letto **Chantal Basso**
tessuto cat. F
art. Anthea col. 102.
Contenitori **Pass**
Rovere termocotto.

Chantal Basso bed
fabric cat. F
art. Anthea col. 102.
Pass storage units
heat-treated Oak .

Cama **Chantal Baja**
tejido cat. F
art. Anthea col. 102
Contenedores **Pass**
Roble termotratado.



/ dal gusto sofisticato
il nuovo **letto Chantal**
in pelle lavorata con
impunture capitonne'

The new worked leather Chantal bed
with quilted stitching that gives a sophisticated taste.

De gusto sofisticado, la nueva cama Chantal
de piel elaborada con respuntes capitoné.





PASS / Elegante ed essenziale per un
arredo pratico e raffinato.

Elegant and essential for practical and stylish furnishing.
Elegante y esencial para una decoración práctica y refinada.



Letto **Piuma**
Frassino cenere
con piede Light e
cuscino ecopelle cat. B
art. Extrema col. 01.
Contenitori **Pass**
Frassino cenere.

Piuma bed
Ash-grey ash
with foot Light
and pillow eco-leather
cat. B art. Extrema col. 01.
Pass storage units
Ash-grey ash.

Cama **Piuma**
Fresno ceniza
con pie Light
y cojín piel sintética
cat. B art. Extrema col. 01.
Contenedores **Pass**
Fresno ceniza.



Letto **Bravo**
tessuto cat. D
art. Linara col. 03
cucitura filo 5054
con piede tondino.
Contenitori **Pass**
laccato opaco
Arancio 148.

Bravo bed
fabric cat. D
art. Linara col. 03
thread seams 5054
with round based bed leg.
Pass storage units
matt lacquered
in Orange 148.

Cama **Bravo**
tejido cat. D
art. Linara col. 03
costura hilo 5054
con pie redondo.
Contenedores **Pass**
lacado mate
Naranja 148.





/ Un' intesa
perfetta tra
linee, forma e
funzione.

Perfect understanding between lines,
form and function.

Un acuerdo perfecto entre líneas,
orma y función.

Comò **Pass**
laccato opaco
Bianco gesso 121.

Pass dresser
matt lacquered in
Chalk white 121.

Cómoda **Pass**
lacado mate
Blanco yeso 121.



Letto **Bravo**
tessuto cat. D
art. Linara col. 08
cucitura filo 0020
con piede tondino.

Bravo bed
fabric cat. D
art. Linara col. 08
thread seams 0020
with round based bed leg.

Cama **Bravo**
tejido cat. D
art. Linara col. 08
costura hilo 0020
con pie redondo.



PASS / Dalla linea giovane, essenziale si distingue per la sua forte personalità.

Young essential line is distinguished by its strong personality.
 Con su línea joven esencial se distingue por su fuerte personalidad.



Particolare
 Letto **Bravo**
 tessuto cat. D
 art. Linara col. 08
 cucitura filo 5017
 con piede tondino.
 Tavolino **Eclisse**
 Bianco gesso 121
 con piano
 laccato opaco
 Chamomilla 139.

Details
Bravo bed
 fabric cat. D
 art. Linara col. 08
 thread seams 5017
 with round based
 bed leg. **Eclipse**
 coffee table Chalk
 white 121 with matt
 Chamomile 139
 lacquered top.

Detalle
 cama **Bravo**
 tejido cat. D
 art. Linara col. 08
 costura hilo 5017
 con pie redondo.
 Mesita **Eclisse**
 Blanco yeso 121
 con tablero
 lacado mate
 Camomilla 139.

Letto **Seven**
ecopelle cat. B
art. Extrema col. 34
con piede Light.
Contenitori **Pass**
laccato opaco
Bianco gesso 121.

Seven bed
eco-leather cat. B
art. Extrema col. 34
with foot Light.
Pass storage units
matt lacquered
in Chalk white 121.

Cama **Seven**
piel sintética cat. B
art. Extrema col. 34
con pie Light.
Contenedores **Pass**
lacado mate
Blanco yeso 121.



/ morbidezze tattili ed estetiche, sottolineate dalla scelta del colore, anche il piu' conservatore degli ambienti si rinnova.

Tactile and aesthetic softness underlined by the choice of colour even the most conservative environments is renewed.

Suavidades táctiles y estéticas evidenciadas por la elección del color hasta el ambiente más conservador se renueva.





Letto **Sasso**
tessuto cat. C
art. Olimpo col. 15/1.
Contenitori **Pass**
laccato opaco
Bianco gesso 121.

Sasso bed
fabric cat. C
art. Olimpo col. 15/1.
Pass storage units
matt lacquered
in Chalk white 121.

Cama **Sasso**
tejido cat. C
art. Olimpo col. 15/1.
Contenedores **Pass**
lacado mate
Blanco yeso 121.

Letto **Matisse**
ecopelle cat. B
art. Extrema col. 01.
Contenitori **Pass**
laccato poro aperto
Grigio Piacenza 230.

Matisse bed
eco-leather cat. B
art. Extrema col. 01.
Pass storage units
open pore lacquered
in Piacenza Grey 230.

Cama **Matisse**
piel sintética cat. B
art. Extrema col. 01.
Contenedores **Pass**
lacado poro abierto
Gris Piacenza 230.



Letto **Roger**
laccato poro aperto
Bianco gesso 221.
Contenitori **Pass**
laccato poro aperto
Piombo 229.

Roger bed
open pore lacquered
in Chalk white 221.
Pass storage units
Open pore lacquer
in Lead 229.

Cama **Roger**
lacado poro abierto
Blanco yeso 221.
Contenedores **Pass**
lacado poro abierto
Plomo 229.



/ gusto contemporaneo
ma allo stesso tempo
forte valore di
artigianalita'.

Contemporary taste but at the same time strong value of craftsmanship.
Gusto contemporáneo pero al mismo tiempo fuerte valor artesanal.



Sidney sense *of* wood.

Protagonista il legno.

Featuring the wood.
Protagonista, la madera.

Letto **Sidney**
Rovere termocotto.
Contenitori **Sidney**
Rovere termocotto.

Sidney bed
heat-treated Oak.
Sidney storage units
heat-treated Oak

Cama **Sidney**
Roble termotratado.
Contenedores **Sidney**
Roble termotratado.



Essentialhome



Simmetria e poesia nella zona notte, scelte cromatiche decise dialogano con le morbide curve degli arredi, tutto è calibrato... l'atmosfera si fa più rarefatta.

Symmetry and poetry in the bedroom, strong colour choices interact with the soft curves of the furniture, everything is calibrated... the atmosphere is thinner.

Simetría y poesía en la zona noche, elecciones cromáticas decididas dialogando con las suaves curvas de los decorados, todo es calibrado... la atmósfera se hace más rarefacta.



Letto **Chantal Alto**
tessuto cat. D
art. Nubes col. 09
con swarowsky.
Contenitori **Sidney**
Rovere termocotto.

Chantal Alto bed
fabric cat. D
art. Nubes col. 09
with swarowsky.
Sidney storage units
heat-treated Oak.

Cama **Chantal Alta**
tejido cat. D
art. Nubes col. 09
con swarowsky.
Contenedores **Sidney**
Roble termotratado.





Swarowsky che brillano nel cuore della notte

Swarowsky that shines in the heart of the night.
Swarowsky que brillan en la noche más oscura.



Linee sinuose
e finiture d'eccellenza,
nuance e sfumature chiare
che donano alla zona notte
un'atmosfera sofisticata.

Curvy lines and excellent finishes, shades
and light tones that give the night area a
sophisticated atmosphere.

Líneas sinuosas y acabados excelentes,
nuance y matices claros que brindan a la
zona noche una atmósfera sofisticada.



Letto **Eros**
tessuto cat. B
art. Joy col. 03.
Contenitori **Sidney**
laccato poro aperto
Grigio Piacenza 230.

Eros bed
fabric cat. B
art. Joy col. 03.
Sidney storage units
open pore lacquered in
Piacenza grey 230.

Cama **Eros**
tejido cat. B
art. Joy col. 03.
Contenedores **Sidney**
lacado poro abierto
Gris Piacenza 230.

Letto **Amami**
tessuto cat. C
art. Plumcake col. 04
con tasca e trapuntino
in tessuto cat. C
art. Casale col. 100.
Contenitori **Sidney**
laccato poro aperto
Madreperla 224.

Amami bed
fabric cat. C
art. Plumcake col. 04
with pocket and quilted
fabric cat. C
art. Casale col. 100.
Sidney storage units
open pore lacquer in
Mother of Pearl 224.

Cama **Amami**
tejido cat. C
art. Plumcake col. 04
con bolsillo y colcha
de tejido cat. C
art. Casale col. 100.
Contenedores **Sidney**
lacado poro abierto
Madreperla 224.





Settimanale **Sidney**
laccato poro aperto
Madreperla 224.

Sidney chest of drawers
open pore lacquer
Mother of Pearl 224.

Cajonera **Sidney**
lacado poro abierto
Madreperla 224.



Letto **Sidney**
laccato poro aperto
Madreperla 224.
Contenitori **Sidney**
laccato poro aperto
Madreperla 224.

Sidney bed
open pore lacquer
Mother of Pearl 224.
Sidney storage units
open pore lacquer
Mother of Pearl 224.

Cama **Sidney**
laccado poro abierto
Madreperla 224.
Contenedores **Sidney**
laccado poro abierto
Madreperla 224.



Sidney un trionfo di forme sinuose

Sidney, a triumph of curvy shapes.
Sidney, un triunfo de formas sinuosas.

/DOLCEVITA

Un'intesa perfetta di linee curve. Nuovi oggetti del desiderio, quelli che ciascuno vorrebbe in casa propria, pensati da una nuova generazione di designer. Cose a cui affezionarsi, semplici eppure piene di fascino.

A perfect understanding of curved lines. New objects of desire, the ones that everyone wants in their own home, designed by a new generation of designers. Things that you become attached to, simple yet full of charm.

Un acuerdo perfecto de líneas curvas. Nuevos objetos deseados, los que todos quisiéramos tener en casa, pensados por una nueva generación de designer. Cosas con las que encariñarse, sencillas y sin embargo llenas de encanto.

Comò **Dolcevita**
in rovere termocotto.

Dolcevita dresser
heat-treated Oak.

Cómoda **Dolcevita**
de Roble termotratado.

Letto **Liz**
Rovere termocotto
con inserto tessuto
cat. C art. Lino froissé
col. Acqua 123.
Contenitori **Dolcevit**
Rovere termocotto.

Liz bed
heat-treated Oak
with fabric insert
cat. C art. Lino froissé
col. Acqua 123
Dolcevit storage units
heat-treated Oak.

Cama **Liz**
Roble termotratado
con inserción tejido
cat. C art. Lino froissé
col. Acqua 123.
Contenedores **Dolcevit**
Roble termotratado.





/KALISTA

Con uno sviluppo verticale o più orizzontale il servetto interpreta tutte le esigenze di una camera rigorosa ma informale, fresca nello stile e nelle idee, razionale anche se libera dagli schemi. Appoggiateci di tutto, sarà sempre tutto allegramente in ordine.

KALISTA. With the clothes rack being vertical or horizontal it interprets all the needs of a rigorous but informal room fresh in style and ideas, rational, even if free from patterns. Hanging everything on it: everything will always be cheerfully in order.

KALISTA. Con un desarrollo vertical o más horizontal, la barra móvil del interior del armario interpreta todas las exigencias de una habitación rigurosa pero informal, fresca en el estilo y en las ideas, racional aunque libre de esquemas. Se le puede apoyar de todo, estará siempre todo alegremente ordenado.

Letto **Liz**
Frassino cenere con
inserto in tessuto cat. F
art. Anthea col. 107.
Contenitori **Dolcevita**
Frassino cenere.

Liz bed
Ash-grey ash
with fabric insert cat. F
art. Anthea col. 107.
Dolcevita storage units
Ash-grey ash.

Cama **Liz**
Fresno ceniza con
inserción de tejido cat. F
art. Anthea col. 107.
Contenedores **Dolcevita**
Fresno ceniza.





Complementi d'arredo raffinati da mixare con l'arredo di casa.

Accessories suited to mix with the decor of the house.

Complementos de decoración refinados para mezclar con la decoración de la casa.

Toilette **Replay**
Frassino cenere.
Pouff **Cookie**
tessuto cat. C
art. Casale col. 100.

Replay dressing table
Ash-grey ash.
Pouff **Cookie**
fabric cat. C
art. Casale col. 100.

Tocador **Replay**
Fresno ceniza.
Pouff **Cookie**
tejido cat. C
art. Casale col. 100.



/DOLCEVITA



*Protagonista la curva,
decisa nella forma ma gentile nell'insieme,
che riunisce la ricerca geometria al gusto del decoro.*

Starring the curve, with a strong shape but gentle when together,
which brings geometry research together in the taste of the decor.

Protagonista la curva, decidida en la forma pero delicada en el conjunto,
que une la búsqueda geométrica con el gusto de la decoración.





/DOLCEVITA

Un connubio perfetto, ispirato dalle combinazioni armoniose delle linee, dal sapore decisamente contemporaneo.

A perfect combination, inspired by harmonious combinations of lines, with a very contemporary flavor.

Una unión perfecta, inspirada por las combinaciones armoniosas de las líneas, con su sabor decididamente contemporáneo.



Letto **Riviera**
laccato poro aperto
Bianco gesso 221
con inserto
ecopelle cat. B.
art. Extrema col. 01.
Contenitori **Dolcevita**
laccato poro aperto
Bianco gesso 221.

Riviera bed
open pore lacquer
Chalk white 221
with eco-leather
insert cat. B.
art. Extrema col. 01.
Dolcevita storage units
open pore lacquer
Chalk white 221.

Cama **Riviera**
lacado poro abierto
Blanco yeso 221
con inserción
piel sintética cat. B.
art. Extrema col. 01.
Contenedores **Dolcevita**
lacado poro abierto
Blanco yeso 221.

Letto **Riviera**
laccato poro aperto
Piombo 229.
Contenitori **Dolcevita**
laccato poro aperto
Piombo 229.

Riviera bed
open pore lacquer
Lead 229.
Dolcevita storage
units open pore lacquer
Lead 229.

Cama **Riviera**
lacado poro abierto
Plomo 229.
Contenedores **Dolcevita**
lacado poro abierto
Plomo 229.



/DOLCEVITA

*Un mix di funzionalità e rilassata
eleganza disegnata dalle forme
delicate della curvatura.*

A mix of functionality and relaxed
elegance designed by the delicate
shapes of the curvature.

Un mix de funcionalidad y relajada
elegancia diseñada por las formas
delicadas de la curvatura.

Bogart



LO STUDIO DEI PARTICOLARI, LA RICERCATEZZA DEGLI ACCOSTAMENTI CROMATICI E MATERICI È IL FILO CONDUTTORE CUI ATTENERSI PER UNA ZONA NOTTE DAL GUSTO SOFISTICATO.

The study of the details, the selected combinations of colours and materials is the common theme that must be followed for a sleeping area with sophisticated taste.

El estudio de los detalles, el refinamiento de las combinaciones cromáticas y matéricas es el hilo conductor a seguir para una zona noche de gusto sofisticado.



Letto **Chantal alto**
pelle cat. F
art. Anthea col. 103.
Contenitori **Bogart**
Rovere termocotto.

Chantal Alto bed
leather cat. F
art. Anthea col. 103.
Bogart storage units
heat-treated Oak.

Cama **Chantal alto**
piel cat. F art. Anthea
col. 103.
Contenedores **Bogart**
Roble termotratado.





Bogart

Letto **Grace**
Frassino cenere.
Contenitori **Bogart**
Frassino cenere.
Tavolini **Joy Decor**
Piombo 129
grafica cyrcle A e
cyrcle mix bianco.

Grace bed
Ash-grey ash.
Bogart
storage units
Ash-grey ash.
Joy Decor
coffee tables
Lead 129
cyrcle A and cyrcle
mix white graphic.

Cama **Grace**
Fresno ceniza.
Contenedores
Bogart
Fresno ceniza.
Mesitas **Joy Decor**
Plomo 129
gráfica cyrcle A y
mix cyrcle blanco.

Letto **Amami**
tessuto cat. C art. Linara
col. 04 con trapuntini e
tasca in tessuto cat. C
art. linara col. 02.
Comò **Bogart**
laccato poro aperto
Madreperla 224.

Amami bed
fabric cat. C art. Linara
col. 04 pocket and
quilted fabric cat. C
art. Linara col. 02.
Bogart dresser
open pore lacquer
Mother of Pearl 224.

Cama **Amami**
tejido cat. C art. Linara
col. 04 con colchas y
bolsillo de tejido cat. C
art. Linara col. 02.
Cómida **Bogart**
lacado poro abierto
Madreperla 224.





Bogart

BOGART RACCHIUDE NEL DESIGN SINUOSO
UNA DECISA PERSONALITÀ DALLE MILLE
SFACETTATURE. ESSENZE PREGIATE E COLORI
PER ARREDARE CON ELEGANZA LA ZONA NOTTE.

Bogart contains a curvy design with a strong
multi-faceted personality. Precious fragrances and
colours to elegantly furnish the sleeping area.

Bogart encierra en el diseño sinuoso una decidida
personalidad con mil facetes. Maderas preciadas
y colores para decorar con elegancia la zona noche.

Bogart



FORME ARROTONDATE CHE SOTTOLINEANO I VOLUMI, BELLO, VERSATILE E FUNZIONALE, IL DESIGN SI FONDE PERFETTAMENTE CON QUALSIASI STILE PER UNA CASA DI INCONFONDIBILE PERSONALITÀ.

Rounded shapes that emphasize the volumes, beauty, versatility and functionality, the design blends perfectly with any style for a house of unique personality.

Formas redondeadas que evidencian los volúmenes, bello, versátil y funcional, el diseño se funde perfectamente con cualquier estilo para una casa de inconfundible personalidad.



Contenitori **Bogart**
laccato poro aperto
Madreperla 224.

Bogart storage units
open pore lacquer
Mother of Pearl 224.

Contenedors **Bogart**
laccado poro abierto
Madreperla 224.

Letto **Grace**
laccato poro aperto
Madreperla 224.
Contenitori **Bogart**
laccato poro aperto
Madreperla 224.

Grace bed
open pore lacquer
Mother of pearl 224.
Bogart storage units
open pore lacquer
Mother of pearl 224.

Cama **Grace**
lacado poro abierto
Madreperla 224.
Contenedores **Bogart**
lacado poro abierto
Madreperla 224.

Bogart

SI INTEGRA IN UN UNICO
PROGETTO ESTETICO E
FUNZIONALE DOVE I
PARTICOLARI FANNO LA
DIFFERENZA.

Bogart. Integrates itself
into a single aesthetic and
functional project where
the details make the
difference.

Bogart se integra en un
único proyecto estético y
funcional donde los
detalles marcan la
diferencia.

Letto **Liz** laccato
poro aperto Grigio
Piacenza 230 con
inserto tessuto cat. C
art. Olimpo col. 2/1.
Contenitori **Bogart**
laccato poro aperto
Grigio Piacenza 230.

Liz bed open pore
lacquer Grey Piacenza
230 with inserts of
fabric cat. C art.
Olimpo, col. 2/1.
Bogart storage units
open pore lacquer
Grey Piacenza 230.

Cama **Liz** lacado poro
abierto Gris Piacenza
230 con inserción
tejido cat. C art.
Olimpo col. 2/1.
Contenedores **Bogart**
lacado poro abierto
Gris Piacenza 230.



Comò **Bogart**
laccato poro aperto
Piombo 229.

Bogart dresser
open pore lacquer
Lead 229.

Cómoda **Bogart**
lacado poro abierto
Plomo 229.



Bogart

SI COLLOCA AL DI SOPRA DEGLI STILI E DELLE
MODE, RISULTANDO COMPATIBILE
CON ARREDI SIA MODERNI CHE CLASSICI.

Bogart is placed above
styles and fashions,
making it compatible
with both modern and
classic furnishings.

Bogart se pone por
encima de los estilos
y de las modas,
resultando compatible
con decoraciones
tanto modernas como
clásicas.



Contenitori **Capri** laccato poro aperto Madreperla 224. Particolare letto **Bravo** ecopelle cat. B art. Extrema col. 34 cucitura 0020.

Capri storage units open pore lacquer Mother of Pearl 224. Details **Bravo** bed eco-leather cat. B art. Extrema col. 34 with thread seams of 0020.

Contenedores **Capri** lacado poro abierto Madreperla 224. Detalle cama **Bravo** piel sintética cat. B art. Extrema col. 34 costura 0020.

CAPRI

DESIGN LINEARE

Comodini, settimanale e cassettoni eleganti ed essenziali che racchiudono in pochi segni i concetti di forma e funzione e danno vita ad un arredo pratico e raffinato.

LINEAR DESIGN. Elegant and essential bedside tables, chest of drawers and big drawers contain in few marks the concepts of shape and function and give life to a practical and stylish furnishing.

DISEÑO LINEAL. Mesitas de noche, cajonera y cómodas elegantes y esenciales que encierran en pocos trazos los conceptos de forma y función y dan vida a una decoración práctica y refinada.

Letto **Nuvola**
lino Froissé cat. C.
art. Moss col. 015.
Contenitori **Capri**
Frassino cenere.
Kalista panca
Corallo 133.

Nuvola bed
Froissé linen cat. C.
art. Moss col. 015.
Capri storage units
Ash-grey ash.
Kalista panca
Coral 133.

Cama **Nuvola**
lino Froissé cat. C.
art. Moss col. 015.
Contenedores **Capri**
Fresno ceniza.
Kalista panca
Coral 133.





CAPRI

LINEE SEMPLICEMENTE ELEGANTI

Ottime rifiniture, materiali di prima qualità.
La cura per i dettagli che fa la differenza.

Simply elegant lines.
Nice final touches, first quality materials.
The attention to detail that makes the difference.

Líneas sencillamente elegantes.
Óptimos acabados, materiales de primera calidad.
El cuidado de los detalles que marca la diferencia.

Comò **Capri**
laccato poro aperto
Madreperla 224.

Capri dresser
open pore lacquer
Mother of Pearl 224.

Cómoda **Capri**
lacado poro abierto
Madreperla 224.

Letto **Bravo**
ecopelle cat. B art.
Extrema col. 01 con
cuciture filo 3426,
piede tondino.
Kalista metallo
laccato opaco
Bianco gesso 121
e Piombo 129.

Bravo bed
eco-leather
art. B art. Extrema
col. 01 with thread
seams 3426
round base bed leg.
Kalista matt
Chalk white 121
and matt Lead 129
lacquered metal.

Cama **Bravo**
piel sintética
cat. B art. Extrema
col. 01 con costuras
hilo 3426,
pie redondo.
Kalista metal
lacado mate
Blanco yeso 121
y Plomo 129.





STILI E MODE

INVITO AL RELAX

Letto, accessori e biancheria si integrano in un unico progetto estetico e funzionale dove i particolari fanno la differenza come i teli copri-testata e le cuciture a vista nel letto.

STYLES AND FASHIONS. INVITING TO RELAX.

Bed, accessories and linen are integrated in a single aesthetic and functional project where details make the difference with the headboard and the visible seams in the bed.

ESTILOS Y MODAS. INVITACIÓN AL RELAX.

Cama, accesorios y ropa de cama se integran en un único proyecto estético y funcional donde los detalles marcan la diferencia como las telas cubre-cabecera y las costuras a vista en la cama.



Letto **Roger**
laccato poro aperto
Bianco gesso 221.
Contenitori **Capri**
laccato poro aperto
Piombo 229.

Roger bed
open pore lacquer
Chalk white 221.
Capri storage units
open pore lacquer
Lead 229.

Cama **Roger**
lacado poro abierto
Blanco yeso 221.
Contenedores **Capri**
lacado poro abierto
Plomo 229.





Letto **Milano**
tessuto cat. C
art. Olimpo col. 12/1.
Contenitori **Capri**
laccato poro aperto
Piombo 229.

Milan bed fabric
cat. C art. Olimpo,
col. 12/1.
Capri storage units
open pore lacquer
Lead 229.

Cama **Milano** tejido
cat. C art. Olimpo
col. 12/1.
Contenedores **Capri**
lacado poro abierto
Plomo 229.

CAPRI

NOTTE SOFT

Dormire tra colori caldi, finiture pregiate, dettagli di stile e good design.

SOFT NIGHT. Sleeping in warm colours, rich finishes details of style and good design.

NOCHE SOFT. Dormir entre colores cálidos, acabados preciosos, detalles de estilo y good design.

VIP *design* WOOD EFFECT



MATERIALI DI GRANDE TRADIZIONE CON COLORI DI TENDENZA,
CONTENITORI DEDICATI ALLA NOTTE DALLE LINEE SOBRIE.

Materials of great tradition with trendy colours,
containers dedicated to this simple night line.

Materiales de gran tradición con colores de tendencia,
contenedores dedicados a la noche caracterizados por líneas sencillas.



Letto **Park**
Frassino cenere.
Contenitori **Vip**
Frassino cenere.

Park bed
Ash-grey ash.
Vip storage units
Ash-grey ash.

Cama **Park**
Fresno ceniza.
Contenedores **Vip**
Fresno ceniza.



VIP *design*

DALLE FORME SEMPLICI E IMPECCABILI
SI CARATTERIZZA DALLA STRUTTURA
CHE DISEGNA I FRONTALI CREANDO
COSÌ LA PRESA MANIGLIA.

With simple and impeccable shapes it is characterized by the structural designs of frontal panels creating the handle.

Con formas sencillas e impecables, se caracteriza por la estructura que dibuja los frontales creando así el agarre para el tirador.

Comò **Vip**
rovere termocotto.

Vip dresser
heat-treated Oak.

Cómoda **Vip**
Roble termotratado.



Letto **Feel**
ecopelle cat. B
art. Extrema col. 34.
Contenitori **Pass**
Rovere termocotto.

Feel bed
eco-leather cat. B
art. Extrema col. 34.
Pass storage units
heat-treated Oak.

Cama **Feel**
piel sintética cat. B
art. Extrema col. 34.
Contenedores **Pass**
Roble termotratado.



Letto **Clio**
laccato poro aperto
Madreperla 224.
Contenitori **Vip**
laccato poro aperto
Madreperla 224.

Clio bed
open pore lacquered
in Mother of Pearl 224.
Vip storage units
open pore lacquered in
Mother of Pearl 224.

Cama **Clio**
lacado poro abierto
Madreperla 224.
Contenedores **Vip**
lacado poro abierto
Madreperla 224.





LA ZONA PIÙ PRIVATA DELLA CASA SI APRE A NUOVI
ORIZZONTI IN UN RAFFINATO GIOCO DI COLORI E MATERIALI.

The more private area of the house opens up to new horizons
with a refined game of colours and materials.

La zona más privada de la casa se abre a nuevos
horizontes en un refinado juego de colores y materiales.



Letto **Club**
ecopelle cat. B
art. Extrema col. 01.
Contenitori **Vip Cristal**
laccato poro aperto
Piombo 229
con frontale vetro
laccato lucido
Piombo 329.

Club bed
eco-leather cat. B
art. Extrema col. 01.
Vip Cristal storage units
open pore lacquer
Lead 229 with
glossy Lead 329
lacquered glass
front panel.

Cama **Club**
piel sintética cat. B
art. Extrema col. 01.
Contenedores **Vip Cristal**
lacado poro abierto
Plomo 229
con frontal vidrio
lacado brillante
Plomo 329.



VIP *cristal*

IL RIGORE FORMALE SPOSA
L'IMMAGINAZIONE E DÀ VITA A UN
MIX BEN CALBRATO TRA ESSENZA E VETRO,
IN CUI SORPRENDE L'ATTENZIONE
PER I DETTAGLI DI QUALITÀ.

The formal rigor combined imagination gives life to a good
mixture between essence and glass, in which the attention
to the quality of details is surprising.

El rigor formal se une a la imaginación y da vida a un
mix ben calibrado entre madera y vidrio, en que sorprende
la atención hacia los detalles de calidad.

VIP *cristal*

FORME CHE SI INSERISCONO CON ARMONIA
IN OGNI AMBIENTE DELLA CASA, ALL'INSEGNA DI
ORIGINALITÀ, FUNZIONALITÀ, ESSENZIALITÀ.

Shapes that can be easily placed in any room of the
house, in the name of originality, practicality and simplicity.

Formas que se integran con armonía en cada ambiente de
la casa, de manera original, funcional, esencial.



Letto **Seville**
ecopelle cat. B
art. Extrema col. 01.
Contenitori **Vip Cristal**
laccato poro aperto
Madreperla 224
con frontale
vetro laccato lucido
Madreperla 324.

Seville bed
eco-leather cat. B art.
Extrema col. 01.
Vip Cristal storage units
open pore lacquer
Mother of Pearl 224
with glossy
Mother of Pearl 324
glass front panel.

Cama **Seville**
piel sintética cat. B art.
Extrema col. 01.
Contenedores **Vip Cristal**
laccado poro
abierto Madreperla 224
con frontal vidrio
laccado brillante
Madreperla 324.

Comò **Charme**
laccato poro aperto
Madreperla 224.

Charme dresser
open pore lacquer
Mother of Pearl 224.

Cómoda **Charme**
lacado poro abierto
Madreperla 224.



CHARME

PREZIOSA COME
UN ABITO DI
HAUTE COUTURE,
LA COLLEZIONE
D'ARREDAMENTO
DIVENTA TENDENZA.
PER VESTIRE LA CASA
CON TOCCHI GLAMOUR,
PER FARE DIALOGARE
ARREDI E FINITURE
PERSONALIZZANDO
OGNI AMBIENTE
DELLA CASA.

As valuable as an Haute couture dress, the collection of furniture becomes a trend, to dress the house with glamorous touches, to bring together the furnishings and finishes customizing each environment of the house.

Preciosa como un traje de Alta costura, la colección de decoración se hace tendencia, para vestir la casa con toques de glamour, para hacer dialogar decoraciones y acabados personalizando cada ambiente de la casa.



Letto **Eros**
ecopelle cat. B
art. Extrema col. 01.
Contenitori **Charme**
laccato poro aperto
Madreperla 224.

Eros bed
eco-leather cat. B. art.
Extrema col. 01.
Charme storage units
open pore lacquer
Mother of Pearl 224.

Cama **Eros**
piel sintética cat. B
art. Extrema col. 01.
Contenedores **Charme**
lacado poro abierto
Madreperla 224.

CHARME

UNA FILOSOFIA CHE
DÀ SPAZIO ALLA
CREATIVITÀ E ALLE
NUOVE ESIGENZE
DELL'ABITARE.

A philosophy that
leaves room for
creativity and the
new needs of living.

Una filosofía que
deja espacio a la
creatividad y a las
nuevas exigencias
del vivir el hogar.

Settimanali **Charme**
laccato poro aperto
Grigio Piacenza 230.

Charme chest of drawers
open pore lacquer
Grey Piacenza 230.

Cajoneras **Charme**
lacado poro abierto
Gris Piacenza 230.



LETTI, GRUPPI LETTO & COMPLEMENTI

TECHNICAL AREA

BEDS, STORAGE UNITS & COMPLEMENTS TECHNICAL AREA / CAMAS, CONTENEDORES & COMPLEMENTOS ZONA TÉCNICA

ATHENA



COMODINO 2 cassetti
BEDSIDE TABLE 2 drawers
MESITA DE NOCHE 2 cajones
L 44.2 P 40.3 H 42.7
L 60.2 P 40.3 H 42.7
L 88.2 P 40.3 H 42.7

COMÒ 3 cassetti
DRESSER 3 drawers
CÓMODA 3 cajones
L 126.5 P 51.2 H 70.1

SETTIMANALE 5 cassetti
CHEST OF DRAWERS 5 drawers
CAJONERA 5 cajones
L 60.2 P 51.2 H 108.7
L 88.2 P 51.2 H 108.7

ATHENA disponibile in: materico poro aperto Bianco gesso e Madreperla, materico Rovere termocotto, materico Frassino cenere e laccato opaco. Specificare sempre la finitura della presa maniglia (materico poro aperto, materico Rovere termocotto, vetro lucido laccato colori o mosaico).

ATHENA available in: textured open pore Chalk white, Mother of Pearl and Ash-grey ash, heat-treated Oak and matt lacquered. Always specify the finish of the handle (open pore material, heat-treated Oak, glossy lacquered glass colours or mosaico).

ATHENA disponible en: texturizado poro abierto Blanco yeso, Madreperla y Fresno ceniza, texturizado Roble termotratado y lacado mate. Especificar siempre el acabado del agarrador del tirador (texturizado poro abierto, texturizado Roble termotratado, vidrio brillante lacado colores y mosaico).

REPLAY



COMODINO 1 cassetto
BEDSIDE TABLE 1 drawer
MESITA DE NOCHE 1 cajón
L 44 P 44 H 18.7
L 60 P 44 H 18.7
L 72 P 44 H 18.7
L 90 P 44 H 18.7
sospeso/suspended/suspendido
H 15.7

COMODINO 1 cassetto
BEDSIDE TABLE 1 drawer
MESITA DE NOCHE 1 cajón
L 44 P 44 H 30
L 60 P 44 H 30
L 72 P 44 H 30
L 90 P 44 H 30
sospeso/suspended/suspendido
H 23.4

COMODINO 1 cassetto
BEDSIDE TABLE 1 drawer
MESITA DE NOCHE 1 cajón
L 44 P 51 H 18.7
L 60 P 51 H 18.7
L 72 P 51 H 18.7
L 90 P 51 H 18.7
L 120 P 51 H 18.7

COMODINO 1 cassetto
BEDSIDE TABLE 1 drawer
MESITA DE NOCHE 1 cajón
L 44 P 51 H 26.4
L 60 P 51 H 26.4
L 72 P 51 H 26.4
L 90 P 51 H 26.4
L 120 P 51 H 26.4
sospeso/suspended/suspendido
H 23.4

COMODINO 2 cassetti
BEDSIDE TABLE 2 drawers
MESITA DE NOCHE 2 cajones
L 44 P 44 H 52.3
L 60 P 44 H 52.3
sospeso/suspended/suspendido
H 49,3.4

COMODINO Angolo
Angled BEDSIDE TABLE
MESITA DE NOCHE Rincón
L 51 P 51 H 26.4
sospeso/suspended/suspendido
H 23.4

COMÒ 3 cassetti
DRESSER 3 drawers
CÓMODA 3 cajones
L 120 P 51 H 78.2

SETTIMANALE 5 cassetti
CHEST OF DRAWERS 5 drawers
CAJONERA 5 cajones
L 60 P 51 H 130
L 72 P 51 H 130

REPLAY disponibile in: materico poro aperto Bianco gesso o Madreperla, materico Rovere termocotto, materico Frassino cenere e laccato opaco. Possibilità di aggiungere il piano in vetro laccato disponibile in tutti i colori laccati.

REPLAY available in: textured open pore Chalk white or Mother of Pearl, heat-treated Oak, Ash-grey ash, and matt lacquered. Possibility to add the glass top in all lacquered colours available.

REPLAY disponible en: texturizado poro abierto Blanco yeso o Madreperla, texturizado Roble termotratado, texturizado Fresno ceniza lacado mate. Posibilidad de añadir el tablero de vidrio lacado disponible en todos los colores lacados.

DOLCEVITA



COMODINO 1 cassetto
BEDSIDE TABLE 1 drawer
MESITA DE NOCHE 1 cajón
L 86 P 42.4 H 28.7
L 55.4 P 42.4 H 28.7

COMÒ 4 cassetti
DRESSER 4 drawers
CÓMODA 4 cajones
L 126.3 P 55.2 H 74.2

SETTIMANALE 7 cassetti
CHEST OF DRAWERS 7 drawers
CAJONERA 7 cajones
L 55.4 P 42.4 H 119.8

COMODINO 2 cassetti
BEDSIDE TABLE 2 drawers
MESITA DE NOCHE 2 cajones
L 86 P 42.4 H 43.8
L 55.4 P 42.4 H 43.8

COMÒ 6 cassetti
DRESSER 6 drawers
CÓMODA 6 cajones
L 175 P 55.2 H 74.2

SETTIMANALE 5 cassetti
CHEST OF DRAWERS 5 drawers
CAJONERA 5 cajones
L 86 P 55.2 H 112.2

DOLCEVITA disponibile in:
laccato poro aperto,
laccato opaco,
laccato lucido spazzolato,
Rovere termocotto
e Frassino cenere.

DOLCEVITA is available in:
open pore lacquered,
matt lacquered,
brushed glossy lacquered,
heat-treated Oak
and Ash-grey ash.

DOLCEVITA disponible en:
lacado poro abierto,
lacado opaco,
lacado brillante cepillado,
Roble termotratado
y Fresno ceniza.

SIDNEY



COMODINO 2 cassetti
BEDSIDE TABLE 2 drawers
MESITA DE NOCHE 2 cajones
L 62.4 P 41.5 H 47.4

COMÒ 3 cassetti
DRESSER 3 drawers
CÓMODA 3 cajones
L 133.3 P 54 H 73.5

SETTIMANALE 5 cassetti
CHEST OF DRAWERS 5 drawers
CAJONERA 5 cajones
L 87.4 P 54 H 118.5

SYDNEY disponibile in:
Rovere termocotto
e laccato poro aperto.

SYDNEY available in:
heat-treated Oak
and open pore lacquer.

SYDNEY disponible en:
Roble termotratado
y lacado poro abierto.

BOGART



COMODINO 1 cassetto
BEDSIDE TABLE 1 drawer
MESITA DE NOCHE 1 cajón
L 58.8 P 44.4 H 34.2

COMODINO 2 cassetti
BEDSIDE TABLE 2 drawers
MESITA DE NOCHE 2 cajones
L 58.8 P 44.4 H 48.4

SETTIMANALE 5 cassetti
CHEST OF DRAWERS 5 drawers
CAJONERA 5 cajones
L 83.8 P 57 H 115

COMODINO 1 cassetto e 1 cassetto interno
BEDSIDE TABLE 1 drawer and 1 drawer inside
MESITA DE NOCHE 1 cajón y 1 cajón interior
L 58.8 P 44.4 H 34.2

COMÒ 3 cassetti
DRESSER 3 drawers
CÓMODA 3 cajones
L 129.7 P 57 H 76.6

BOGART disponibile in:
laccato poro aperto,
Rovere termocotto
e Frassino cenere.

Bogart available in:
open pore lacquered,
heat-treated Oak
and Ash-grey ash.

BOGART disponible en:
lacado poro abierto,
Roble termotratado
y Fresno ceniza.

CHARME



COMODINO 1 cassetto
BEDSIDE TABLE 1 drawer
MESITA DE NOCHE 1 cajón
L 55.8 P 48.7 H 40.8

COMÒ 3 cassetti
DRESSER 3 drawers
CÓMODA 3 cajones
L 130.1 P 58.1 H 74.9

SETTIMANALE 5 cassetti
CHEST OF DRAWERS 5 drawers
CAJONERA 5 cajones
L 55.8 P 48.7 H 111.9

CHARME disponibile in:
laccato opaco,
laccato poro aperto
e laccato lucido.
Vetro grigio.

CHARME available in:
matt lacquered,
open pore lacquered
and glossy lacquered.
grey glass.

CHARME disponible en:
lacado opaco,
lacado poro abierto
y lacado brillante.
Vidrio color gris.

PASS



COMODINO 2 cassetti piccolo
BEDSIDE TABLE 2 small drawers
MESITA DE NOCHE 2 cajon pequeña
L 40.2 P 40.7 H 43.3

COMÒ 3 cassetti
DRESSER 3 drawers
CÓMODA 3 cajones
L 130.1 P 51.5 H 70.4

COMODINO 2 cassetti largo
BEDSIDE TABLE 2 large drawers
MESITA DE NOCHE 2 cajon ancha
L 59.2 P 40.7 H 43.3

SETTIMANALE 5 cassetti
CHEST OF DRAWERS 5 drawers
CAJONERA 5 cajones
L 59.2 P 51.5 H 124.8

PASS disponibile in:
laccato poro aperto,
laccato opaco,
laccato lucido spazzolato,
Rovere termocotto
e Frassino cenere.

PASS is available in:
open pore lacquered,
att lacquered,
brushed glossy lacquered, heat-
treated Oak
and Ash-grey ash.

PASS disponible en:
lacado poro abierto,
lacado opaco,
lacado brillante cepillado,
Roble termotratado
y Fresno ceniza.

VIP



COMODINO 2 cassetti
BEDSIDE TABLE 2 drawers
MESITA DE NOCHE 2 cajones
L 65.9 P 45 H 42

COMÒ 3 cassetti
DRESSER 3 drawers
CÓMODA 3 cajones
L 132.2 P 54.7 H 70

COMODINO 3 cassetti
BEDSIDE TABLE 3 drawers
MESITA DE NOCHE 3 cajones
L 52 P 40.4 H 53

SETTIMANALE 5 cassetti
CHEST OF DRAWERS 5 drawers
CAJONERA 5 cajones
L 86.3 P 54.7 H 106.7

VIP disponibili in essenza:
laccato poro aperto,
laccato opaco,
laccato lucido spazzolato,
Rovere termocotto e
Frassino cenere.

VIP available in the essence:
open pore lacquered,
matt lacquered,
brushed glossy lacquered,
heat-treated Oak
and Ash-grey ash.

VIP disponibles de madera:
lacado poro abierto,
lacado opaco,
lacado brillante cepillado
Roble termotratado
y Fresno ceniza.

CAPRI



COMODINO 2 cassetti
BEDSIDE TABLE 2 drawers
MESITA DE NOCHE 2 cajones
L 53.3 P 41 H 40,9

COMÒ 3 cassetti
DRESSER 3 drawers
CÓMODA 3 cajones
L 124.2 P 54.7 H 70.7

SETTIMANALE 5 cassetti
CHEST OF DRAWERS 5 drawers
CAJONERA 5 cajones
L 78.3 P 54.7 H 107.7

CAPRI disponibile in:
laccato poro aperto,
laccato opaco
laccato lucido spazzolato
e Frassino cenere.

CAPRI is available in:
open pore lacquered,
matt lacquered,
brushed glossy lacquered
and Ash-grey ash.

CAPRI disponible en:
lacado poro abierto,
lacado opaco
lacado brillante cepillado
y Fresno ceniza.

VIP CRISTAL



COMODINO 2 cassetti
BEDSIDE TABLE 2 drawers
MESITA DE NOCHE 2 cajones
L 65.9 P 45 H 42

COMÒ 3 cassetti
DRESSER 3 drawers
CÓMODA 3 cajones
L 132.2 P 54.7 H 70

COMODINO 3 cassetti
BEDSIDE TABLE 3 drawers
MESITA DE NOCHE 3 cajones
L 52 P 40.4 H 53

SETTIMANALE 5 cassetti
CHEST OF DRAWERS 5 drawers
CAJONERA 5 cajones
L 86.3 P 54.7 H 106.7

VIP CRISTAL disponibili in:
laccato poro aperto, laccato
opaco, laccato lucido
spazzolato, Rovere termocotto
e Frassino cenere.
Frontali cassetti in vetro
colorato (il vetro segue sempre
il colore della scocca scelta,
da specificare per l'essenza).

VIP CRISTAL available in:
open pore lacquered,
matt lacquered,
brushed glossy lacquered,
heat-treated Oak
and Ash-grey ash.
Front drawers with stained glass
(the glass is always the frame
colour choice, to be specified for
the essence).

VIP CRISTAL disponibles en:
lacado poro abierto, lacado
opaco, lacado brillante cepillado
Roble termotratado y Fresno
ceniza. Frontales cajones
de vidrio coloreado (el vidrio sigue
siempre el color de la estructura
elegida, a ser especificado para
la esencia).

PRATIKO SYSTEM MECCANISMO DOPPIO MOVIMENTO



PRATIKO SYSTEM è un sistema-contenitore optional che si può applicare a molti dei letti della collezione notte Tomasella, come -ad esempio- nel letto Seville qui mostrato. Un semplice sistema permette sia l'apertura che il sollevamento della rete in modo estremamente facile, consentendo di rifare perfettamente il letto senza piegarsi, nel rispetto ergonomico.



PRATIKO SYSTEM is an optional storage unit system that can be applied to many of the Tomasella Notte Collection beds, such as in the Seville bed shown opposite. A simple and ergonomic system allows the bedspring to be opened and lifted for making the bed without having to bend over.



PRATIKO SYSTEM es un sistema-contenedor opcional que se puede aplicar a muchas de las camas de la colección noche Tomasella, como -por ejemplo- a la cama Seville aquí a lado. Un sencillo sistema permite sea la abertura sea la elevación del somier de una manera extremadamente fácil, y así permite hacer la cama perfectamente sin tener que agacharse, respetando la ergonomía.

BRAVO



Letto matrimoniale sfoderabile con o senza contenitore.
Double bed with removable cover with or without storage.
Cama desenfundable matrimonial con o sin contenedor.

Finiture disponibili / Available finishes / Acabados disponibles
Tessuti a campionario / Fabrics sample / Muestra de Tejido

Specificare sempre il colore filo per la cucitura.
Always specify the colour of thread for sewing.
Especificar siempre el color del hilo para la costura.

Piedi disponibili / Available feet / Pies disponibles



Tondino
(di serie)



Ramo
(optional)



Light
(optional)

Misure disponibili / Available sizes / Medidas disponibles

L 162	P 210	H 94	per rete 150 x 190
L 165	P 223	H 94	per rete 153 x 203
L 172	P 210	H 94	per rete 160 x 190
L 172	P 220	H 94	per rete 160 x 200
L 192	P 220	H 94	per rete 180 x 200
L 205	P 223	H 94	per rete 193 x 203
L 212	P 210	H 94	per rete 200 x 190

NUVOLA



Letto matrimoniale sfoderabile con o senza contenitore.
Double bed with removable cover with or without storage.
Cama desenfundable matrimonial con o sin contenedor.

Finiture disponibili / Available finishes / Acabados disponibles
Tessuti a campionario / Fabrics sample / Muestra de tejido

Misure disponibili / Available sizes / Medidas disponibles

L 170	P 224	H 96	per rete 150 x 190
L 173	P 237	H 96	per rete 153 x 203
L 180	P 224	H 96	per rete 160 x 190
L 180	P 234	H 96	per rete 160 x 200
L 200	P 234	H 96	per rete 180 x 200
L 213	P 237	H 96	per rete 193 x 203
L 220	P 224	H 96	per rete 200 x 190

Piedi disponibili / Available feet / Pies disponibles



Tondino
(di serie)



Ramo
(optional)



Light
(optional)

Letto retro finito / Bed with back end / Cabezer totalmente acabado

AMAMI



Letto matrimoniale sfoderabile con o senza contenitore.
Double bed with bed frame and removable lining with or without storage base.
Cama desenfundable matrimonial con o sin contenedor.

Finiture disponibili / Available finishes / Acabados disponibles
Tessuti a campionario / Fabrics sample / Muestra de Tejido

Optional: trapuntini in tessuti a campionario.
Optional: quilts in fabrics sample.
Opcional: colchas en tejidos del muestrario.

Misure disponibili / Available sizes / Medidas disponibles

L 183	P 220	H 97	per rete 150 x 190
L 186	P 233	H 97	per rete 153 x 203
L 193	P 220	H 97	per rete 160 x 190
L 193	P 230	H 97	per rete 160 x 200
L 213	P 230	H 97	per rete 180 x 200
L 226	P 233	H 97	per rete 193 x 203
L 233	P 220	H 97	per rete 200 x 190

Letto retro finito / Bed with back end / Cabezer totalmente acabado

CHANTAL ALTO



Di serie bottoni rivestiti come letto. A richiesta, con maggiorazione, applicazione bottoni Swarovski o metallo invecchiato / Standard covered buttons as the bed. Upon request, additional, application Swarovski buttons or the aged metal / Botones estándar cubiertos como la cama. Previa solicitud, las aplicaciones, los botones adicionales de Swarovski o el metal envejecido

Letto matrimoniale con o senza contenitore. (testiera non sfoderabile).
Double bed (headboard cover not removable) with or without storage.
Cama de matrimonio (cabecera no desenfundable) con o sin contenedor.

Finiture disponibili / Available finishes / Acabados disponibles
Tessuti a campionario
Fabrics sample
Muestra de Tejidos

Misure disponibili / Available sizes / Medidas disponibles
L 185 P 225 H 143 per rete 150 x 190
L 188 P 238 H 143 per rete 153 x 203
L 195 P 225 H 143 per rete 160 x 190
L 195 P 235 H 143 per rete 160 x 200
L 215 P 235 H 143 per rete 180 x 200
L 228 P 238 H 143 per rete 193 x 203
L 235 P 225 H 143 per rete 200 x 190

Letto retro finito / Bed with back end / Cabezer totalmente acabado

CHANTAL BASSO



Di serie bottoni rivestiti come letto. A richiesta, con maggiorazione, applicazione bottoni Swarovski o metallo invecchiato / Standard covered buttons as the bed. Upon request, additional, application Swarovski buttons or the aged metal / Botones estándar cubiertos como la cama. Previa solicitud, las aplicaciones, los botones adicionales de Swarovski o el metal envejecido

Letto matrimoniale con o senza contenitore. (testiera non sfoderabile).
Double bed (headboard cover not removable) with or without storage.
Cama de matrimonio (cabecera no desenfundable) con o sin contenedor.

Finiture disponibili / Available finishes / Acabados disponibles
Tessuti a campionario
Fabrics sample
Muestra de Tejidos

Misure disponibili / Available sizes / Medidas disponibles
L 185 P 225 H 84 per rete 150 x 190
L 188 P 238 H 84 per rete 153 x 203
L 195 P 225 H 84 per rete 160 x 190
L 195 P 235 H 84 per rete 160 x 200
L 215 P 235 H 84 per rete 180 x 200
L 228 P 238 H 84 per rete 193 x 203
L 235 P 225 H 84 per rete 200 x 190

Letto retro finito / Bed with back end / Cabezer totalmente acabado

SEVILLE



Letto matrimoniale sfoderabile con o senza contenitore.
Double bed with bed frame and removable lining with or without storage base.
Cama desenfundable matrimonial con o sin contenedor.

Finiture disponibili / Available finishes / Acabados disponibles
Tessuti a campionario
Fabrics sample
Muestra de Tejidos

Misure disponibili / Available sizes / Medidas disponibles
L 173 P 228 H 101 per rete 150 x 190
L 176 P 241 H 101 per rete 153 x 203
L 183 P 228 H 101 per rete 160 x 190
L 183 P 238 H 101 per rete 160 x 200
L 203 P 238 H 101 per rete 180 x 200
L 216 P 241 H 101 per rete 193 x 203
L 223 P 228 H 101 per rete 200 x 190

Letto retro finito / Bed with back end / Cabezer totalmente acabado

SEVEN



Piedi disponibili / Available feet / Pies disponibles



Tondino
(di serie)



Ramo
(optional)



Light
(optional)

Letto matrimoniale sfoderabile con o senza contenitore.
Double bed with removable lining with or without storage base.
Cama desenfundable matrimonial con o sin contenedor.

Finiture disponibili / Available finishes / Acabados disponibles
Tessuti a campionario
Fabrics sample
Muestra de tejidos

Misure disponibili / Available sizes / Medidas disponibles
L 157 P 212 H 95 per rete 150 x 190
L 160 P 225 H 95 per rete 153 x 203
L 167 P 212 H 95 per rete 160 x 190
L 167 P 222 H 95 per rete 160 x 200
L 187 P 222 H 95 per rete 180 x 200
L 200 P 225 H 95 per rete 193 x 203
L 207 P 212 H 95 per rete 200 x 190

Letto retro finito / Bed with back end / Cabezer totalmente acabado

FEEL



Letto matrimoniale con o senza contenitore.
Double bed with bed frame with or without storage base.
Cama matrimonial de madera con o sin contenedor.

Finiture disponibili / Available finishes / Acabados disponibles
Tessuti a campionario
Fabrics sample
Muestra de Tejidos

Misure disponibili / Available sizes / Medidas disponibles
L 176 P 216 H 121 rete 150 x 190
L 179 P 229 H 121 rete 153 x 203
L 186 P 216 H 121 rete 160 x 190
L 186 P 226 H 121 rete 160 x 200
L 206 P 226 H 121 rete 180 x 200
L 219 P 229 H 121 rete 193 x 203
L 226 P 216 H 121 rete 200 x 190

Letto retro finito / Bed with back end / Cabezer totalmente acabado

CLUB



Letto matrimoniale sfoderabile con o senza contenitore.
Double bed with bed frame and removable lining with or without storage base.
Cama desenfundable matrimonial con o sin contenedor.

Finiture disponibili / Available finishes / Acabados disponibles
Tessuti a campionario
Fabrics sample
Muestra de Tejidos

Misure disponibili / Available sizes / Medidas disponibles
L 176 P 221 H 87 rete 160 x 190
L 176 P 231 H 87 rete 160 x 200
L 196 P 231 H 87 rete 180 x 200

Letto retro finito / Bed with back end / Cabezer totalmente acabado

EROS



Letto matrimoniale sfoderabile con o senza contenitore.
Double bed with bed frame and removable lining with or without storage base.
Cama desenfundable matrimonial con o sin contenedor.

Finiture disponibili / Available finishes / Acabados disponibles
Tessuti a campionario
Fabrics sample
Muestra de Tejidos

Misure disponibili / Available sizes / Medidas disponibles
L 176 P 227 H 95 per rete 150 x 190
L 179 P 240 H 95 per rete 153 x 203
L 186 P 227 H 95 per rete 160 x 190
L 186 P 237 H 95 per rete 160 x 200
L 206 P 237 H 95 per rete 180 x 200
L 219 P 240 H 95 per rete 193 x 203
L 226 P 227 H 95 per rete 200 x 190

Letto retro finito / Bed with back end / Cabezer totalmente acabado

SASSO



Letto matrimoniale sfoderabile con o senza contenitore.
Double bed with bed frame and removable lining with or without storage base.
Cama desenfundable matrimonial con o sin contenedor.

Finiture disponibili / Available finishes / Acabados disponibles
Tessuti a campionario
Fabrics sample
Muestra de Tejidos

Misure disponibili / Available sizes / Medidas disponibles
L 168 P 217 H 86 rete 150 x 190
L 171 P 230 H 86 rete 153 x 203
L 178 P 217 H 86 rete 160 x 190
L 178 P 227 H 86 rete 160 x 200
L 198 P 227 H 86 rete 180 x 200
L 211 P 230 H 86 rete 193 x 203
L 218 P 217 H 86 rete 200 x 190

Letto retro finito / Bed with back end / Cabezer totalmente acabado

VOGUE



Letto matrimoniale sfoderabile con o senza contenitore.
Double bed with bed frame and removable lining with or without storage base.
Cama desenfundable matrimonial con o sin contenedor.

Finiture disponibili / Available finishes / Acabados disponibles
Tessuti a campionario
Fabrics sample
Muestra de Tejidos

Misure disponibili / Available sizes / Medidas disponibles
L 176 P 221 H 92 per rete 150 x 190
L 179 P 234 H 92 per rete 153 x 203
L 186 P 221 H 92 per rete 160 x 190
L 186 P 231 H 92 per rete 160 x 200
L 206 P 231 H 92 per rete 180 x 200
L 219 P 234 H 92 per rete 193 x 203

Letto retro finito / Bed with back end / Cabezer totalmente acabado

MATISSE



Letto matrimoniale sfoderabile con o senza contenitore.
Double bed with bed frame and removable lining with or without storage base.
Cama desenfundable matrimonial con o sin contenedor.

Finiture disponibili / Available finishes / Acabados disponibles
Tessuti a campionario
Fabrics sample
Muestra de Tejidos

Misure disponibili / Available sizes / Medidas disponibles
L 180 P 213 H 106 per rete 160 x 190
L 180 P 223 H 106 per rete 160 x 200
L 200 P 223 H 106 per rete 180 x 200

MILANO



Letto matrimoniale sfoderabile con o senza contenitore.
Double bed with bed frame and removable lining with or without storage base.
Cama desenfundable matrimonial con o sin contenedor.

Finiture disponibili / Available finishes / Acabados disponibles
Tessuti a campionario
Fabrics sample
Muestra de Tejidos

Misure disponibili / Available sizes / Medidas disponibles
L 176 P 224 H 100 per rete 160 x 190
L 176 P 234 H 100 per rete 160 x 200
L 196 P 234 H 100 per rete 180 x 200

JOKER



Letto matrimoniale con o senza contenitore.
Double bed with or without storage base.
Cama matrimonial con o sin contenedor.

Finiture disponibili / Available finishes / Acabados disponibles
materico poro aperto Laccato opaco
materico Frassino cenere Matt lacquer
materico Rovere termocotto Lacado mate
/ textured open pore
Ash-grey ash textured finish
textured heat-treated Oak
/ texturizado poro abierto
texturizado Fresno ceniza
texturizado Roble termotratado

Misure disponibili / Available sizes / Medidas disponibles
L 176 P 206.6 H 96.1 per rete 160 x 190
L 176 P 216.6 H 96.1 per rete 160 x 200
L 196 P 216.6 H 96.1 per rete 180 x 200

NARCISO



Letto matrimoniale con o senza contenitore.
Double bed with or without storage base.
Cama matrimonial con o sin contenedor.

Finiture disponibili / Available finishes / Acabados disponibles
materico poro aperto Laccato opaco
materico Frassino cenere Matt lacquer
materico Rovere termocotto Lacado mate
/ textured open pore
Ash-grey ash textured finish
textured heat-treated Oak
/ texturizado poro abierto
texturizado Fresno ceniza
texturizado Roble termotratado

Misure disponibili / Available sizes / Medidas disponibles
L 176 P 214.4 H 90 per rete 160 x 190
L 176 P 224.4 H 90 per rete 160 x 200
L 196 P 224.4 H 90 per rete 180 x 200

PIUMA



Letto matrimoniale con o senza contenitore.
Double bed with bed frame with or without storage base.
Cama matrimonial de madera con o sin contenedor.

Finiture disponibili / Available finishes / Acabados disponibles
Rovere termocotto Frassino cenere Laccato lucido e opaco
Heat-treated Oak Ash-grey ash Gloss and matt lacquered
Roble termotratado Fresno ceniza Lacato brillante y mate

Cuscini rivestiti in tessuti a campionario.
Cushions covered with our range of fabrics.
Cojines cubiertos con todos los tejidos del muestrario.

Misure disponibili / Available sizes / Medidas disponibles
L 161 P 216 H 89,6 per rete 150 x 190
L 163,4 P 229,2 H 89,6 per rete 153 x 203
L 171 P 216 H 89,6 per rete 160 x 190
L 171 P 226 H 89,6 per rete 160 x 200
L 191 P 226 H 89,6 per rete 180 x 200
L 204 P 229,2 H 89,6 per rete 193 x 203
L 211 P 216 H 89,6 per rete 200 x 190

Piedi disponibili / Available feet / Pies disponibles



Legno (di serie) Tondino (optional) Ramo (optional) Light (optional)

LIZ



Letto matrimoniale con o senza contenitore.
Double bed with bed frame with or without storage base.
Cama matrimonial de madera con o sin contenedor.

Finiture disponibili / Available finishes / Acabados disponibles
Rovere termocotto, frassino cenere Laccato poro aperto Laccato lucido e opaco
Heat-treated Oak, Ash-grey ash Open pore lacquer Gloss and matt lacquer
Roble termotratado, Fresno ceniza Lacado poro abierto Lacado brillante y mate

Pannello testiera disponibile nei tessuti a campionario.
Headboard available with our range of fabrics.
Cabecera disponibles con todos los tejidos del muestrario.

Misure disponibili / Available sizes / Medidas disponibles
L 162 P 212,7 H 90 per rete 150 x 190
L 164,4 P 225,9 H 90 per rete 153 x 203
L 172 P 212,7 H 90 per rete 160 x 190
L 172 P 222,7 H 90 per rete 160 x 200
L 192 P 222,7 H 90 per rete 180 x 200
L 205 P 225,9 H 90 per rete 193 x 203
L 212 P 212,7 H 90 per rete 200 x 190

CLIO



Letto matrimoniale con o senza contenitore.
Double bed with bed frame with or without storage base.
Cama matrimonial de madera con o sin contenedor.

Finiture disponibili / Available finishes / Acabados disponibles
Rovere termocotto, frassino cenere Laccato poro aperto Laccato lucido e opaco
Heat-treated Oak, Ash-grey ash Open pore lacquer Gloss and matt lacquer
Roble termotratado, Fresno ceniza Lacado poro abierto Lacado brillante y mate

Misure disponibili / Available sizes / Medidas disponibles
L 166 P 215,4 H 90 per rete 150 x 190
L 168,4 P 228,6 H 90 per rete 153 x 203
L 176 P 215,4 H 90 per rete 160 x 190
L 176 P 225,4 H 90 per rete 160 x 200
L 196 P 225,4 H 90 per rete 180 x 200
L 209 P 228,6 H 90 per rete 193 x 203
L 216 P 215,4 H 90 per rete 200 x 190

GRACE



Letto matrimoniale con o senza contenitore.
Double bed with bed frame with or without storage base.
Cama matrimonial de madera con o sin contenedor.

Finiture disponibili / Available finishes / Acabados disponibles
Rovere termocotto, frassino cenere Laccato poro aperto Laccato lucido e opaco
Heat-treated Oak, Ash-grey ash Open pore lacquer Gloss and matt lacquer
Roble termotratado, Fresno ceniza Lacado poro abierto Lacado brillante y mate

Misure disponibili / Available sizes / Medidas disponibles
L 172,1 P 211,7 H 90,9 per rete 160 x 190
L 172,1 P 221,7 H 90,9 per rete 160 x 200
L 192,1 P 221,7 H 90,9 per rete 180 x 200

ROGER



Letto matrimoniale con o senza contenitore.
Double bed with bed frame with or without storage base.
Cama matrimonial de madera con o sin contenedor.

Finiture disponibili / Available finishes / Acabados disponibles
Laccato poro aperto Laccato opaco
Open pore lacquer Matt lacquer
Lacado poro abierto Lacado mate

Misure disponibili / Available sizes / Medidas disponibles
L 166.2 P 210.1 H 90 per rete 150 x 190
L 168.6 P 223.3 H 90 per rete 153 x 203
L 176.2 P 210.1 H 90 per rete 160 x 190
L 176.2 P 220.1 H 90 per rete 160 x 200
L 196.2 P 220.1 H 90 per rete 180 x 200
L 209.2 P 223.3 H 90 per rete 193 x 203
L 216.2 P 210.1 H 90 per rete 200 x 190

SIDNEY



Letto matrimoniale legno.
Wooden Double bed.
Cama matrimonial de madera.

Finiture disponibili / Available finishes / Acabados disponibles
Laccato poro aperto Rovere termocotto
Open pore lacquer Heat-treated Oak
Lacado poro abierto Roble termotratado

Misure disponibili / Available sizes / Medidas disponibles
L 169.8 P 220.2 H 110 per rete 153 x 203
L 177.4 P 207 H 110 per rete 160 x 190
L 177.4 P 217 H 110 per rete 160 x 200
L 197.4 P 217 H 110 per rete 180 x 200

PARK



Letto matrimoniale con o senza contenitore.
Double bed with bed frame with or without storage base.
Cama matrimonial de madera con o sin contenedor.

Finiture disponibili / Available finishes / Acabados disponibles
Frassino cenere
Ash-grey ash
Fresno ceniza

Misure disponibili / Available sizes / Medidas disponibles
L 182 P 210 H 92 per rete 150 x 190
L 182 P 223.2 H 92 per rete 153 x 203
L 182 P 210 H 92 per rete 160 x 190
L 182 P 220 H 92 per rete 160 x 200
L 205 P 220 H 92 per rete 180 x 200
L 215 P 223.2 H 92 per rete 193 x 203
L 215 P 210 H 92 per rete 200 x 190

RIVIERA



Letto matrimoniale legno.
Wooden Double bed.
Cama matrimonial de madera.

Finiture disponibili / Available finishes / Acabados disponibles
Laccato poro aperto
Open-pore lacquer
Lacado poro abierto

Disponibile con inserto testiera e/o giroletto Estrema colori a campionario.
Available with headboard insert and / or bedframe Estrema sample colours.
Disponibile con inserción cabecera y/o laterales Estrema colores del muestrario.

Misure disponibili / Available sizes / Medidas disponibles
L 166.8 P 210.8 H 100.2 per rete 150 x 190
L 169.2 P 224 H 100.2 per rete 153 x 203
L 176.8 P 210.8 H 100.2 per rete 160 x 190
L 176.8 P 220.8 H 100.2 per rete 160 x 200
L 196.8 P 220.8 H 100.2 per rete 180 x 200
L 209.8 P 224 H 100.2 per rete 193 x 203
L 216.8 P 210.8 H 100.2 per rete 200 x 190

ORIGAMI



Letto matrimoniale con o senza contenitore.
Double bed with bed frame with or without storage base.
Cama matrimonial de madera con o sin contenedor.

Finiture disponibili / Available finishes / Acabados disponibles
Laccato lucido e opaco
Gloss and matt lacquered
Lacato brillante y mate

Misure disponibili / Available sizes / Medidas disponibles
L 167 P 203.4 H 91.7 per rete 160 x 190
L 167 P 213.4 H 91.7 per rete 160 x 200
L 187 P 213.4 H 91.7 per rete 180 x 200

Piedi disponibili / Available feet / Pies disponibles



Ramo
(di serie)



Tondino
(optional)



Light
(optional)

FLOWER



Poltrona. Cucitura a filo tessuto a scelta.
Finiture: Tessuti a campionario.

Armchair. Thread seams fabric choice.
Finishing: Fabric samples.

Sillón. Costura con hilo tejido a elegir.
Acabados: Tejidos del muestrario.

L 85 P 75 H 75 cm.

FLOWER COMPONIBILE



Componibile. Cucitura a filo tessuto a scelta.
Finiture: Tessuti a campionario.

Modular. Thread seams fabric choice
Finishing: Fabric samples.

Componible. Costura con hilo tejido a elegir
Acabados: Tejidos del muestrario.

L 150 P 75 H 75 cm.

COOKIE



Pouff rivestito in tessuto con tasca e cuciture a contrasto.
Finiture disponibili: Disponibile in versione monocolor in tutti i tessuti a campionario. In versione bicolore abbinamenti vincolati dalla singola tirella.

Pouf covered in fabric with pocket and contrasting stitching.
Available finishes: Available in the single-coloured version in all the fabrics of our range. The two-toned version is available in the combinations shown in each fabric swatch only.

Puf revestido en tejido con bolsillo y costuras a contraste.
Acabados disponibles: Disponible en versión monocolor en todos los tejidos del muestrario. En versión bicolor combinaciones vinculadas a la tira correspondiente.

L 47 P 47 H 46 cm.

LINDA POLTRONCINA



Poltroncina non sfoderabile.
Rivestimenti: Ecopelle.

Armchair with non-removable cover.
Upholstery: Eco-leather.

Sillón no desenfundable.
Forro: Piel sintética.

L 67 P 67 H 75 cm.

GUCCINO



Tavolino.
Finiture: Tessuti a campionario. Non disponibile in ecopelle.

Coffee Table.
Finishing: Fabric samples. Not available in eco-leather.

Mesita.
Acabados: Tejidos del muestrario. No disponible en piel sintética

H 53 Ø 40 cm.

TOILETTE REPLAY



Toilette.
Finiture: Struttura in metallo laccto opaco Piombo. A richiesta laccato opaco colore. Possibilità di aggiungere il piano in vetro satinato disponibile nei colori laccati.

Dressing table.
Finishing: Structure in matt metal lacquered Lead color. Colors matt lacquered on request. Possible adding the satin glass top available in all lacquered colors.

Tocador.
Acabados: Estructura en metal lacado mate de color Plomo. Colores lacado mate bajo petición. Posible añadir el sobre de vidrio satinado disponible en todos los colores lacados.

L 120 P 44 H 67 (12) cm.

CARUSO



Tavolino da salotto.
Finiture disponibili: Piano in tutti i colori laccati opachi, laccati lucidi e laccati poro aperto. Struttura in metallo in tutti i colori laccati opachi.

Coffee-table.
Available Finishes: Top in all the matt lacquered, gloss lacquered and open pore lacquered colours. Metal structure in all matt lacquered colours.

Mesita para salón.
Acabados disponibles: Sobre en todos los colores lacados mate, lacados brillantes y lacados poro abierto. Estructura de metal en todos los colores lacado mate.

L 44.5 P 44 H 43.1 cm.

ECLISSE



Tavolino da salotto rotondo.
Finiture disponibili: Piano in tutti i colori laccati opachi, laccati lucidi e laccati poro aperto. Struttura in metallo in tutti i colori laccati opachi.

Round coffee-table.
Available Finishes: Top in all the matt lacquered, gloss lacquered and open pore lacquered colours. Metal structure in all matt lacquered colours.

Mesita redonda para el salón.
Acabados disponibles: Sobre en todos los colores lacados mate, lacados brillantes y lacados poro abierto. Estructura de metal en todos los colores lacado mate.

L 55 P 45 H 45 cm.

FREE



Tavolino monoscocca curvato in poliuretano strutturale.
Finiture disponibili: Tutti i colori laccati opachi.

Coffee table in monocoque curved in structural polyurethane.
Available Finishes: All the matt lacquered.

Mesita monocasca curvado de poliuretano estructural.
Acabados disponibles: Todos los colores lacados opacos.

L 45 P 45 H 42 cm.

JOY



Tavolino da salotto rotondo.
Finiture disponibili: Struttura cromata o laccato opaco, piano in laccato opaco, poro aperto o Beton e Sherwood.

Round coffee-table.
Available Finishes: Matt lacquered colours or metal structure, top matt lacquered colours, open pore Beton or Sherwood.

Mesita redonda para el salón.
Acabados disponibles: Estructura metal lacado mate color o cromado con tablero lacado mate, lacado poro abierto, Beton o Sherwood.

H 47 Ø 45 cm.
 H 39 Ø 60 cm.
 H 26 Ø 100 cm.

JOY DECOR



Tavolino da salotto rotondo serigrafato.
Finiture disponibili: Di serie con piano e basamento in metallo laccato opaco Bianco o Piombo. Basamento disponibile anche laccato opaco in tutti i colori.

Round coffee-table with serigraph.
Available Finishes: Available in the standard version with matt White or Lead lacquered metal base and top. Base also available matt lacquered in all the colours of our range.

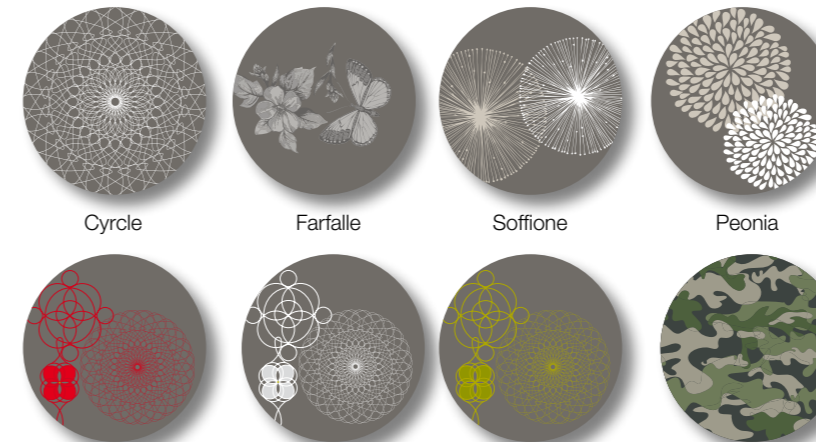
Mesita redonda con serigrafía para el salón.
Acabados disponibles: Disponible de serie con sobre y base de metal lacado mate Blanco o Plomo. Base disponible también en lacado mate en todos los colores.

H 38 Ø 60 cm.
 H 46 Ø 45 cm.
 H 25 Ø 100 cm. (esclusa serigrafia / exluded serigraph / excluir serigrafia)

Grafiche per piano PIOMBO disponibili in Ø 45 o Ø 60 cm

Graphics for floor LEAD available in Ø 45 or Ø 60 cm

Graphics for floor WHITE available in Ø 45 or Ø 60 cm

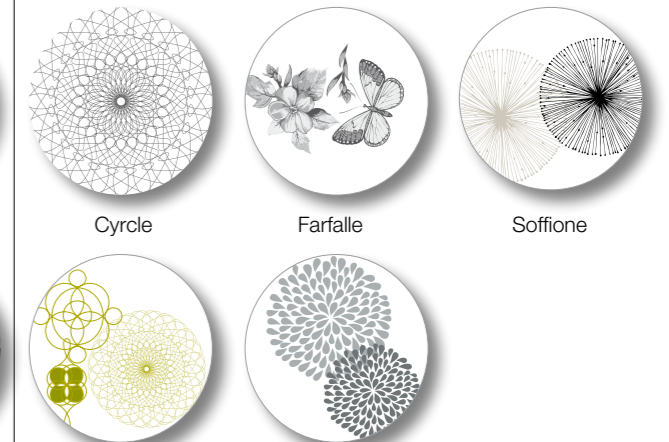


Cyrle Farfalle Soffione Peonia
 Cyrle Mix Rosso Cyrle Mix Bianco Cyrle Mix Oliva Mimetico

Grafiche per piano BIANCO disponibili in Ø 45 o Ø 60 cm

Gráficas para tablero PLOMO disponibles en Ø 45 o Ø 60 cm

Gráficas para tablero BLANCO disponibles en Ø 45 o Ø 60 cm



Cyrle Farfalle Soffione
 Cyrle Mix Oliva Peonia

KALISTA



Struttura in metallo laccato opaco Bianco gesso o laccato opaco nei colori a campionario.

Structure in matt chalk white or matt lacquered metal in our range of colours.

Estructura metal lacado mate blanco yeso o lacado mate en los colores del muestrario.

L 27 P 36 H 80 cm.

KALISTA PANCA



Struttura metallo laccato opaco Bianco gesso o laccato opaco nei colori a campionario. Disponibile con cuscino in tutti i tessuti a campionario.

Structure in matt chalk white or matt lacquered metal in our range of colours. Available with a cushion in our range of fabrics.

Estructura metal lacado mate blanco yeso o lacado mate en los colores del muestrario. Disponible con cojín en todos los tejidos del muestrario.

L 80 P 36 H 80 cm.

RASTER



Di serie struttura in metallo laccato opaco Piombo 129, optional laccato opaco nei colori a campionario. Interni laccato opaco nei colori a campionario, materico Rovere termocotto, Materico Frassino cenere e Materico Poro aperto.

Standard supplied with structure in matt 129 Lead lacquered metal, also available matt lacquered in our range of colours. Inside in matt lacquered in our range of colours, Textured Heat-treated Oak, Textured Ash-grey ash and Textured Open pore.

De serie estructura de metal lacado mate Plomo 129, opcional lacado mate en los colores del muestrario. Interiores lacado mate en los colores del muestrario, Texturizado Roble termotratado, Texturizado Fresno ceniza y Texturizado Poro abierto.

L 144 P 30.5 H 18 cm.

RASTER VERTICALE



Di serie struttura in metallo laccato opaco Piombo 129, optional laccato opaco nei colori a campionario. Interni laccato opaco nei colori a campionario, materico Rovere termocotto, Materico Frassino cenere e Materico Poro aperto.

Standard supplied with structure in matt 129 Lead lacquered metal, also available matt lacquered in our range of colours, Textured Heat-treated Oak, Textured Ash-grey ash and Textured Open pore.

De serie estructura de metal lacado mate Plomo 129, opcional lacado mate en los colores del muestrario. Interiores lacado mate en los colores del muestrario, texturizado Roble termotratado, texturizado Fresno ceniza y texturizado Poro abierto.

L 18 P 30.5 H 144 cm.

KALISTA MIDI



Struttura metallo laccato opaco Bianco gesso o laccato opaco nei colori a campionario.

Structure in matt chalk white or matt lacquered metal in our range of colours.

Estructura metal lacado mate blanco yeso o lacado mate en los colores del muestrario.

L 60 P 40 H 160 cm.

KALISTA FIANCO



Struttura metallo laccato opaco Bianco gesso o laccato opaco nei colori a campionario.

Structure in matt chalk white or matt lacquered metal in our range of colours.

Estructura metal lacado mate blanco yeso o lacado mate en los colores del muestrario.

L 45 P 24 H 210 cm.

CIKO



Contenitore sospeso.

Finiture disponibili struttura:

Finiture disponibili schiena:

Suspended container.

Structure available finishes:

Back available finishes:

Contenedor colgante.

Acabados disponibles estructura: Metal lacado opaco plomo o colores del muestrario.

Acabados disponibles respaldo: Lacado opaco plomo, colores del muestrario, colores fluo y gráficas.

Metallo laccato opaco piombo o colori a campionario.
Laccato opaco piombo, colori a campionario, colori fluo e grafiche.

Matt lacquered metal lead or colours as per sample collection.
Matt lacquered lead, colours as per sample collection, fluorescent colours and graphics.

Colori fluo schiene CIKO / Back Colours Fluo CIKO / Respaldo Colores Fluo CIKO



Rosso Fluo



Rosa Fluo

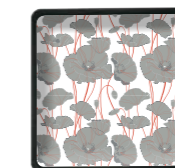


Giallo Fluo



Verde Fluo

Grafiche CIKO / CIKO Graphics / Gráficas CIKO



Papavero rosso



Papavero Verde



Jeans Blu



Tartan Verde



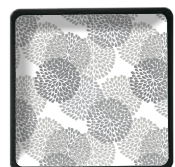
Mimetico



Farfalle



Banano



Peonie

Struttura / Structure / Estructura



Struttura Piombo Schiena Piombo

Lead Structure Lead Back

Estructura Plomo Respaldo Plomo



Struttura Piombo Schiena Rosso Fluo

Lead Structure Red Fluo Back

Estructura Plomo Respaldo Rojo Fluo



Struttura Bianca Schiena Camomilla

White Structure Camomilla Back

Estructura Blanco Respaldo Manzanilla



Struttura Bianca Schiena Grafica Farfalle

White Structure Farfalle Graphics Back

Estructura Blanco Respaldo Gráficas Farfalle

VIP



- Finiture disponibili:** Tutti i colori laccati opachi, laccati lucidi e laccati poro aperto.
Rovere termocotto e Frassino cenere.
- Available Finishes:** All the matt lacquered, gloss lacquered and open pore lacquered colours.
Heat-treated Oak and Ash-grey ash.
- Acabados disponibles:** Todos los colores lacados mate, lacados brillantes y lacados poro abierto.
Roble termotratado y Fresno ceniza.

L 102 H 67 SP 6

VIP



- Finiture disponibili:** Tutti i colori laccati opachi, laccati lucidi e laccati poro aperto.
Rovere termocotto e Frassino cenere.
- Available Finishes:** All the matt lacquered, gloss lacquered and open pore lacquered colours.
Heat-treated Oak and Ash-grey ash.
- Acabados disponibles:** Todos los colores lacados mate, lacados brillantes y lacados poro abierto.
Roble termotratado y Fresno ceniza.

L 70 H 179 SP 6

DOLCEVITA



- Finiture disponibili:** Tutti i colori laccati opachi, laccati lucidi e laccati poro aperto.
Rovere termocotto e Frassino cenere.
- Available Finishes:** All the matt lacquered, gloss lacquered and open pore lacquered colours.
Heat-treated Oak and Ash-grey ash.
- Acabados disponibles:** Todos los colores lacados mate, lacados brillantes y lacados poro abierto.
Roble termotratado y Fresno ceniza.

L 126 H 78 SP 6.5

SIDNEY



- Finiture disponibili:** Rovere termocotto e tutti i colori laccati poro aperto.
- Available Finishes:** Heat-treated Oak and all the open pore lacquered colours.
- Acabados disponibles:** Roble termotratado y todos los colores lacado poro abierto.

L 106.6 H 66.6 SP 2.3

BOLLE

Esempi di composizione.
Examples of composition.
Ejemplos de composición.



Specchio argentato.

Silvered mirror.

Espejo plateado

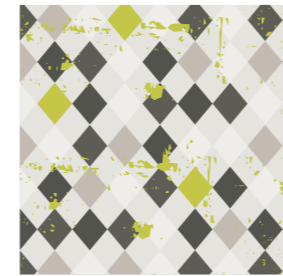
Ø 27 SP 1.8

Ø 35 SP 2.9

Ø 55 SP 3.4



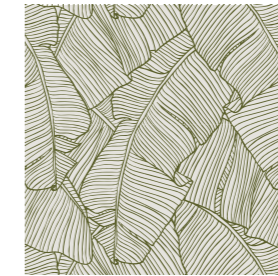
PARURE RASO



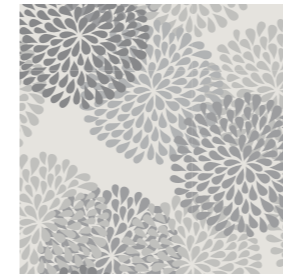
Tartan verde



Farfalle



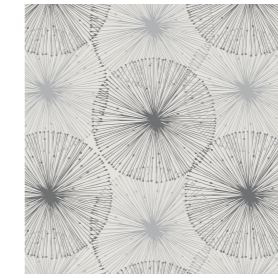
Banano



Peonie



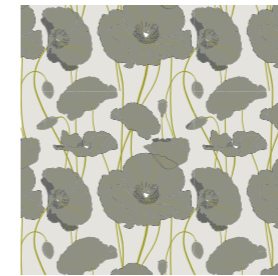
Optical colors



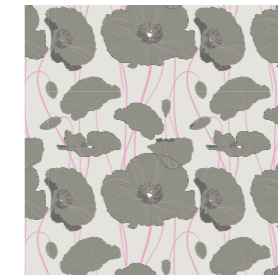
Soffioni



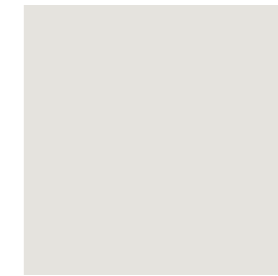
Papavero rosso



Papavero verde



Papavero rosa



Ostrica tinta unita

Parure in raso composta da: sacco copripiumino, federa e lenzuolo sotto.

Satin bed linen composed of: eiderdown cover, pillow case and mattress sheet.

Juego de cama de raso compuesto por: funda de edredón, funda de almohada y sábana bajera.

Colori tessuto disponibili

Fabric colors available.

Colores del tejido disponibles.

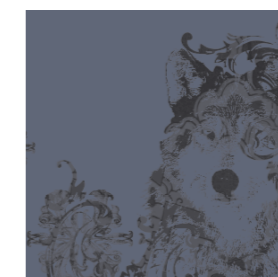
	Beach 785977
	Ostrica 780303
	Selce 793037
	Crepaccio 762687
	Russula 731587 (solo per / only for / sólo para Fish - Tree)



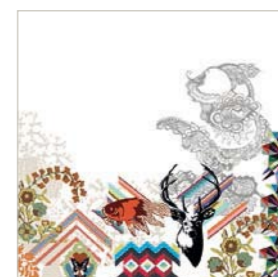
Tree 99340



Fish 99342



Wolf 99343



Grace 99341

COLLEZIONE CUSCINI

Pillow collection. Colección cojines.

Formati

Formats. Formatos.



Cod. 64480
L. 40 P. 40 cm



Cod. 64481
L. 55 P. 55 cm



Cod. 64484
L. 50 P. 25 cm



Cod. 64485
L. 65 P. 35 cm

Donano calore e comfort alla casa, valorizzando al massimo l'arredo in materiali naturali e leggeri e nelle tonalità più delicate: quelle della terra e del cielo.

They give the home warmth and comfort, making the most of the furniture with natural and light materials and delicate shades: those of earth and sky.

Donan calor y confort a la casa, valorizando al máximo la decoración con materiales naturales y ligeros y en las tonalidades más delicadas: las de la tierra y del cielo.

Tipi di imbottitura

Types of padding. Tipos de acolchado.

S Imbottitura sottile
Thin padding
Acolchado sutil



G Imbottitura gonfia
Thick padding
Acolchado espeso



Tipi di confezione

Types of packaging. Tipos de confección.

Cod. 01



Cod. 02



Cod. 03



Cod. 04



Cod. 05



Cod. 06



Cod. 07



Cod. 08

COLORI FILI CUCITURE

Color stitching wire. Color del cable costuras.

COD. 0587

COD. 0133

COD. 0209

COD. 0128

COD. 0338

COD. 3286

COD. 5017

COD. 5054

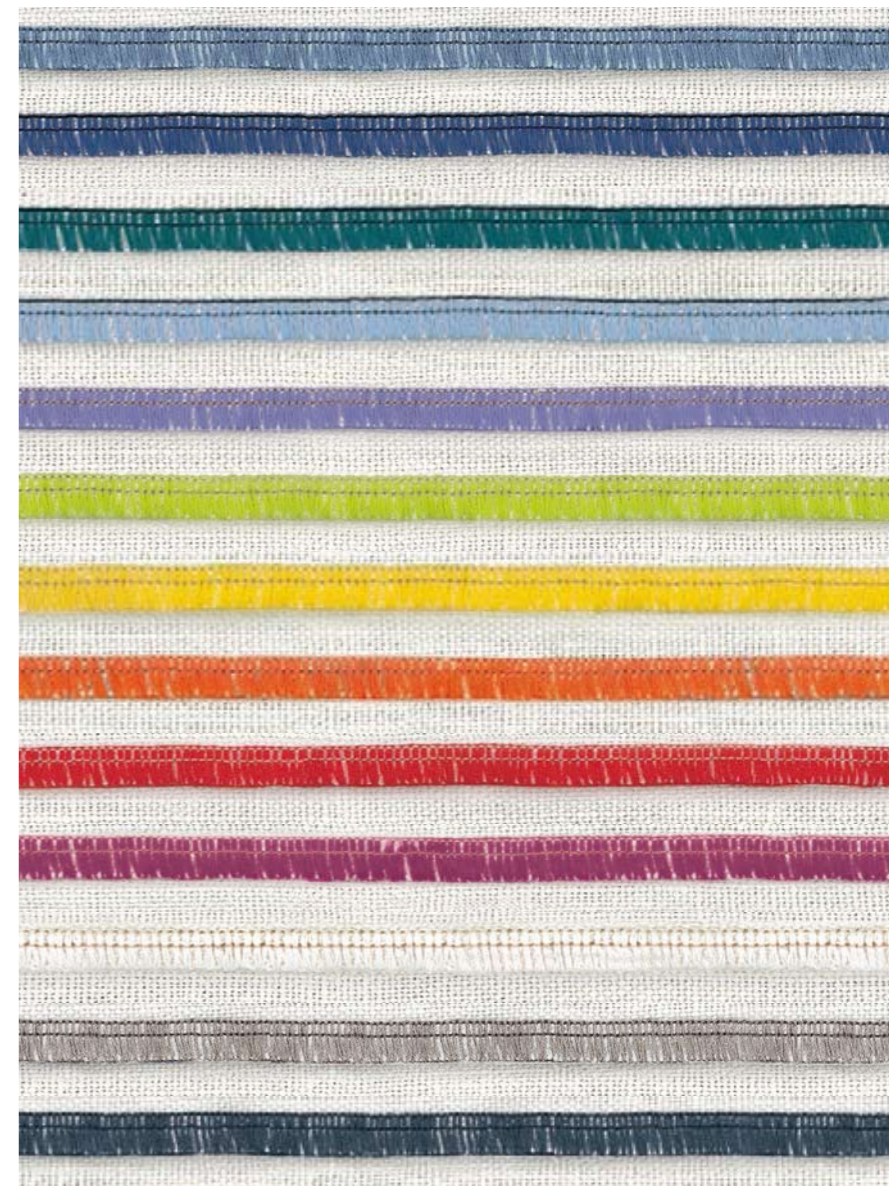
COD. 0856

COD. 2851

COD. 0020

COD. 3426

COD. 0877



Lavorazioni, grafiche e dettagli personalizzabili rendono il letto Bravo, tutta la collezione cuscini, la poltrona e il divano Flower un elemento d'arredo che personalizza e dona fascino all'ambiente. Qui sopra 13 varianti di colori per le cuciture da abbinare con stile a tutta la vostra casa.

Work, graphics and customisable details make the Bravo bed, the entire cushion collection, the armchair and the Flower sofa a furnishing element that personalises the setting, giving it charm. Here are 13 colour variants for the stitching to combine with style throughout your home.

Elaboraciones, gráficas y detalles personalizables hacen que la cama "Bravo", toda la colección cojines, la butaca y el sofá Flower sean un elemento de decoración que personaliza y dona encanto al ambiente. Aquí arriba, 13 variantes de colores para las costuras a combinar con estilo en toda la casa.

ESSENZE

Woods / Maderas

FC FRASSINO CENERE Ash-grey ash / Fresno ceniza	RT ROVERE TERMOCOTTO Heat-treated Oak / Roble termotratado
--	---

MATERICO

Textured / Texturizado

MATERICO LACCATO PORO APERTO	MT BIANCO GESSO Chalk white / Blanco yeso	MT MADREPERLA Mother of pearl / Madreperla	MATERICO ESSENZA	MT FC FRASSINO CENERE Ash-grey ash / Fresno ceniza	MT RT ROVERE TERMOCOTTO Heat-treated Oak / Roble termotratado
MATERICO LACCATO OPACO	MT BIANCO GESSO Chalk white / Blanco yeso	MT MADREPERLA Mother of pearl / Madreperla			

LACCATI PORO APERTO

Open pore lacquered / Lacados poro abierto

221 BIANCO GESSO Chalk white / Blanco yeso	222 PANNA Cream / Nata	224 MADREPERLA Mother of pearl / Madreperla	227 HOT Hot grey / Gris asfalto oscuro
229 PIOMBO Lead / Plomo	230 GRIGIO PIACENZA Piacenza grey / Gris Piacenza	250 CANAPA Hemp / Cáñamo	252 POMICE Pumice / Pómez
251 ARGILLA Clay / Arcilla			

LACCATI OPACHI E LUCIDI

Matt and gloss lacquered / Lacados mate y brillante

BEST SELLER	121 BEST SELLER BIANCO GESSO Chalk white / Blanco yeso	124 BEST SELLER MADREPERLA Mother of pearl / Madreperla	122 PANNA Cream / Nata	123 AVORIO Ivory / Marfil
	127 HOT Hot grey / Gris asfalto oscuro	128 SMOKE Smoke / Smoke	129 PIOMBO Lead / Plomo	130 GRIGIO PIACENZA Piacenza grey / Gris Piacenza
	131 NERO FUMO Smoke black / Negro Smoke	133 CORALLO Coral / Coral	134 ROSSO Red / Rojo	139 CAMOMILLA Chamomile / Manzanilla
	142 CELESTE Light blue / Celeste	143 OCEANO Ocean blue / Océano	145 PINK Pink / Color de rosa	146 GLICINE Wisteria / Glicina
	147 OLIVA Olive / Oliva	148 ARANCIO Orange / Naranja	149 PETROLIO Petrol blue / Petróleo	150 CANAPA Hemp / Cáñamo
	152 POMICE Pumice / Pómez	151 ARGILLA Clay / Arcilla	172 OTTANIO Teal / Verde oscuro	

VETRI COLORATI LUCIDI E SATINATI

Polished and satin coloured glasses / Vidrios colorados brillante y satinado

321 LUCIDO Polished / Brillante	421 SATINATO Satin / Satinado	322 LUCIDO Polished / Brillante	422 SATINATO Satin / Satinado	323 LUCIDO Polished / Brillante	423 SATINATO Satin / Satinado	324 LUCIDO Polished / Brillante	424 SATINATO Satin / Satinado
BIANCO GESSO / Chalk white / Blanco yeso		PANNA / Cream / Nata		AVORIO / Ivory / Marfil		MADREPERLA / Mother of pearl / Madreperla	
327 LUCIDO Polished / Brillante	427 SATINATO Satin / Satinado	328 LUCIDO Polished / Brillante	428 SATINATO Satin / Satinado	329 LUCIDO Polished / Brillante	429 SATINATO Satin / Satinado	330 LUCIDO Polished / Brillante	430 SATINATO Satin / Satinado
HOT / Hot grey / Gris asfalto oscuro		SMOKE / Smoke / Smoke		PIOMBO / Lead / Plomo		GRIGIO PIACENZA / Piacenza grey / Gris Piacenza	
331 LUCIDO Polished / Brillante	431 SATINATO Satin / Satinado	333 LUCIDO Polished / Brillante	433 SATINATO Satin / Satinado	334 LUCIDO Polished / Brillante	434 SATINATO Satin / Satinado	339 LUCIDO Polished / Brillante	439 SATINATO Satin / Satinado
NERO FUMO / Smoke black / Negro Smoke		CORALLO / Coral / Coral		ROSSO / Red / Rojo		CAMOMILLA / Chamomile / Manzanilla	
342 LUCIDO Polished / Brillante	442 SATINATO Satin / Satinado	343 LUCIDO Polished / Brillante	443 SATINATO Satin / Satinado	345 LUCIDO Polished / Brillante	445 SATINATO Satin / Satinado	346 LUCIDO Polished / Brillante	446 SATINATO Satin / Satinado
CELESTE / Light blue / Celeste		OCEANO / Ocean blue / Océano		PINK / Pink / Color de rosa		GLICINE / Wisteria / Glicina	
347 LUCIDO Polished / Brillante	447 SATINATO Satin / Satinado	348 LUCIDO Polished / Brillante	448 SATINATO Satin / Satinado	349 LUCIDO Polished / Brillante	449 SATINATO Satin / Satinado	350 LUCIDO Polished / Brillante	450 SATINATO Satin / Satinado
OLIVA / Olive / Oliva		ARANCIO / Orange / Naranja		PETROLIO / Petrol blue / Petróleo		CANAPA / Hemp / Cáñamo	
352 LUCIDO Polished / Brillante	452 SATINATO Satin / Satinado	351 LUCIDO Polished / Brillante	451 SATINATO Satin / Satinado	372 LUCIDO Polished / Brillante	472 SATINATO Satin / Satinado		
POMICE / Pumice / Pómez		ARGILLA / Clay / Arcilla		OTTANIO / Teal / Verde oscuro			

(SOLO PER ARMADI LOGICA) MILLERIGHE

Millerighe (for Logica wardrobe only) / Millerighe (solo para Logica Armario)

MILLERIGHE	PER LA COLLEZIONE MILLERIGHE SONO DISPONIBILI TUTTI I COLORI LACCATI. All our lacquer colours are available for the millerighe collection. / Para la colección millerighe están disponibles todos los colores lacados.
------------	---

(SOLO PER ATLANTE) VETRO

Glasses (for Atlante only) / Vidrios (solo para Atlante)

SATINATO Satin finish/ Satinado

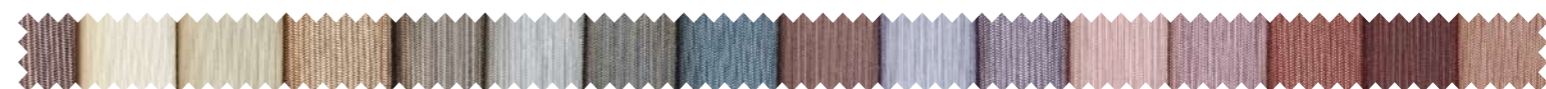
(SOLO PER ARMADI LOGICA) SPECCHI

Mirror (for Logica wardrobe only) / Espejo (solo para Logica Armario)

381 ARGENTATO Silver / Plata	382 BRONZATO Bronze / Bronce
---------------------------------	---------------------------------

(A CAMPIONARIO) TESSUTI

Fabrics (a sample) / Tejidos (una muestra)



PER LA COLLEZIONE TESSUTI SI PREGA DI FARE RIFERIMENTO AL CAMPIONARIO. / For the fabric collection please refer to the samples. / Para la colección de tejidos cabe referirse al muestrario.

LE FINITURE E I COLORI SONO INDICATIVI E POSSONO SUBIRE VARIAZIONI DOVUTE ALLA TECNICA DI STAMPA. / Finishings and colours are approximate and they may vary during the printing process. / Los acabados y colores son indicativos y pueden sufrir variaciones en la imprenta.

GRUPPO TOMASELLA si riserva la facoltà di modificare in qualunque momento e senza preavviso, le caratteristiche tecniche degli elementi usati nel presente catalogo. Alcuni accessori presenti nelle immagini fotografiche non sono prodotti dalla ditta GRUPPO TOMASELLA. Si prega di far riferimento al listino prezzi. La ditta GRUPPO TOMASELLA si riserva inoltre il diritto di apportare ai propri prodotti quelle modifiche che si riterranno necessarie o utili al fine di migliorarli senza pregiudicarne le caratteristiche essenziali. È vietata ogni riproduzione totale e parziale in Italia e all'estero.

GRUPPO TOMASELLA reserves the right to modify the technical characteristics of the elements used in the present catalogue at any time and without warning. Some accessories present in the photographs are not produced by GRUPPO TOMASELLA. Please refer to price list. GRUPPO TOMASELLA also reserves the right to carry out modifications which it considers necessary or useful in order to improve its products, without prejudicing the essential characteristics. Total or partial reproduction prohibited in Italy or any other country.

GRUPPO TOMASELLA se reserva la facultad de modificar en cualquier momento y sin previo aviso, las características técnicas de los elementos utilizados en el presente catálogo. Algunos accesorios presentes en las imágenes fotográficas no son fabricados por la empresa GRUPPO TOMASELLA. Rogamos hacer referencia al listín de precios. La empresa GRUPPO TOMASELLA además, se reserva el derecho de aportar a sus productos aquellas modificaciones que considere necesarias o útiles con la finalidad de mejorarlos sin perjudicar sus características esenciales. Se prohíbe toda reproducción total y parcial en Italia y en el extranjero.



Tomasella Industria Mobili s.a.s.

Via Ungaresca, 16 - 33070 Brugnera (PN) Italy

Tel. +39 (0434) 623015 / 607111 - Fax +39 (0434) 624778

www.tomasella.it info@tomasella.it

A.D. Adriani & Rossi Edizioni
Photo: Studio Indoor - Oderzo
Fotolito: Z13 - Verona
Stampa: Grafiche Antiga - TV

Stampato in Italia Ottobre 2013



www.tomasella.it